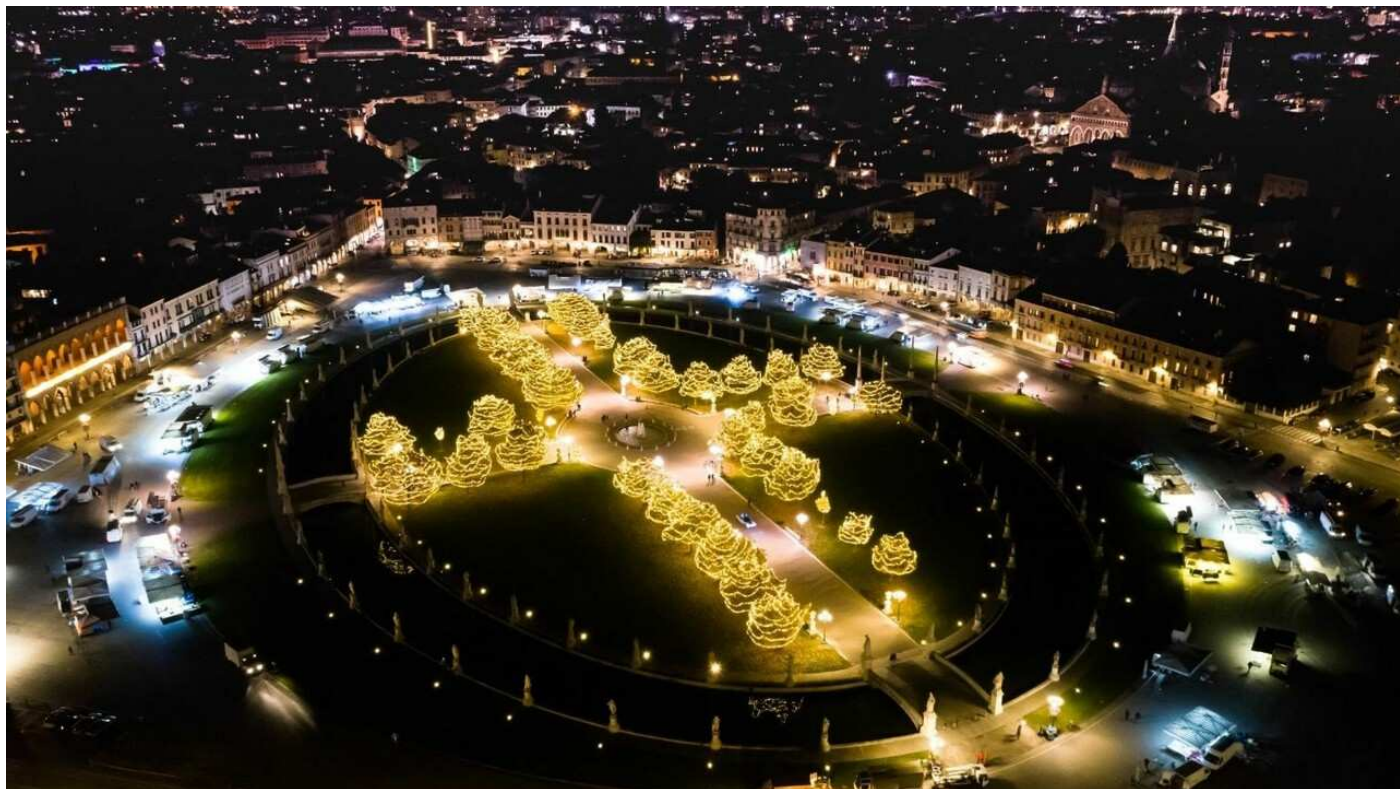




COMUNE DI PADOVA
SETTORE LAVORI PUBBLICI
SETTORE SUAP E ATTIVITA' ECONOMICHE



**ACCORDO QUADRO AI SENSI DELL'ART.59
D.LGS. 36/2023, PER IL SERVIZIO DI
NOLEGGIO, INSTALLAZIONE, MANUTENZIONE
E DISINSTALLAZIONE DI ARREDI NATALIZI**

		DATA GIUGNO 2025
DESCRIZIONE ELABORATO POSIZIONE ADDOBBI		ELABORATO PA
IL PROGETTISTA ing. Simone Sarto per.ind. Cristiano Vigato per.ind. Davide Giraldin	IL RESPONSABILE UNICO DEL PROGETTO dott. ssa Marina Celi	RESPONSABILE TECNICO arch. Domenico Lo Bosco

SITI OGGETTO DEGLI ALLESTIMENTI LUMINOSI E CARATTERISTICHE TECNICHE:

1.002.001

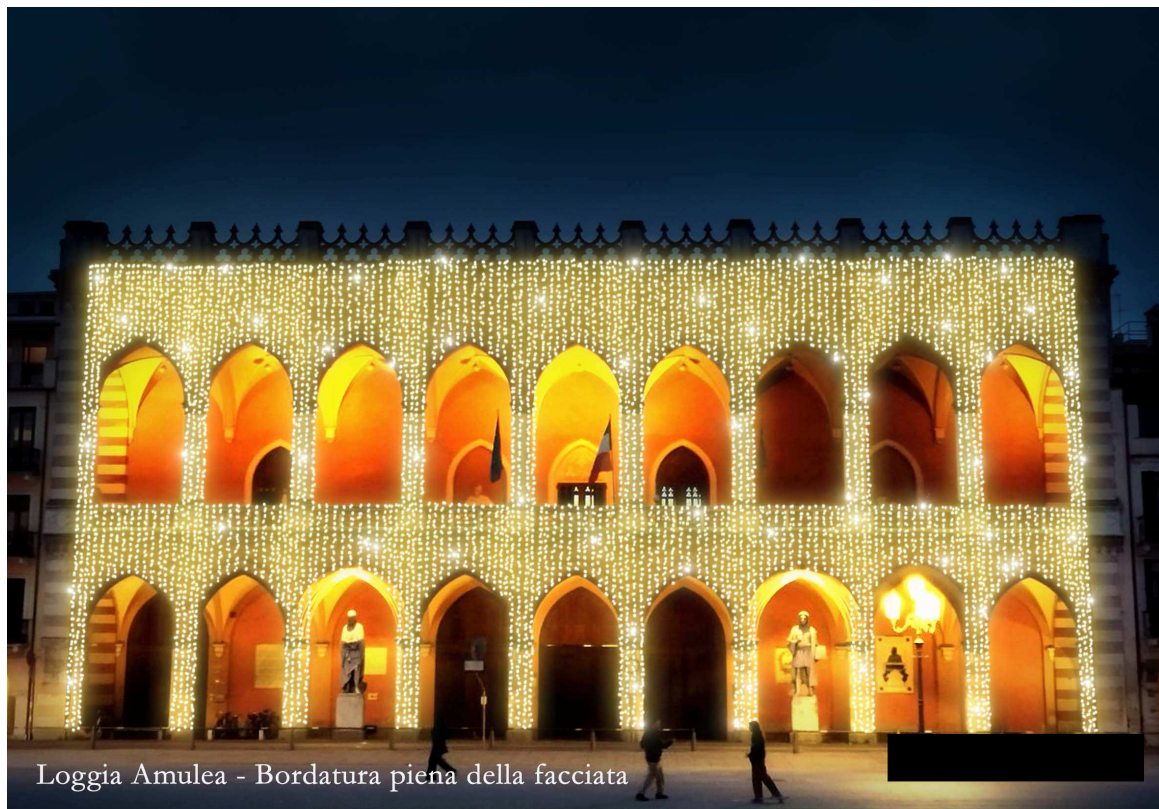
PALAZZO MORONI LUMINARIE FACCIATA



Fissaggio stringhe con corda di nylon diam. min da 8mm (certificato di conformità allegato), ancoraggio al tetto lungo la balaustra.

1.003.001

LOGGIA AMULEA LUMINARIE FACCIATA



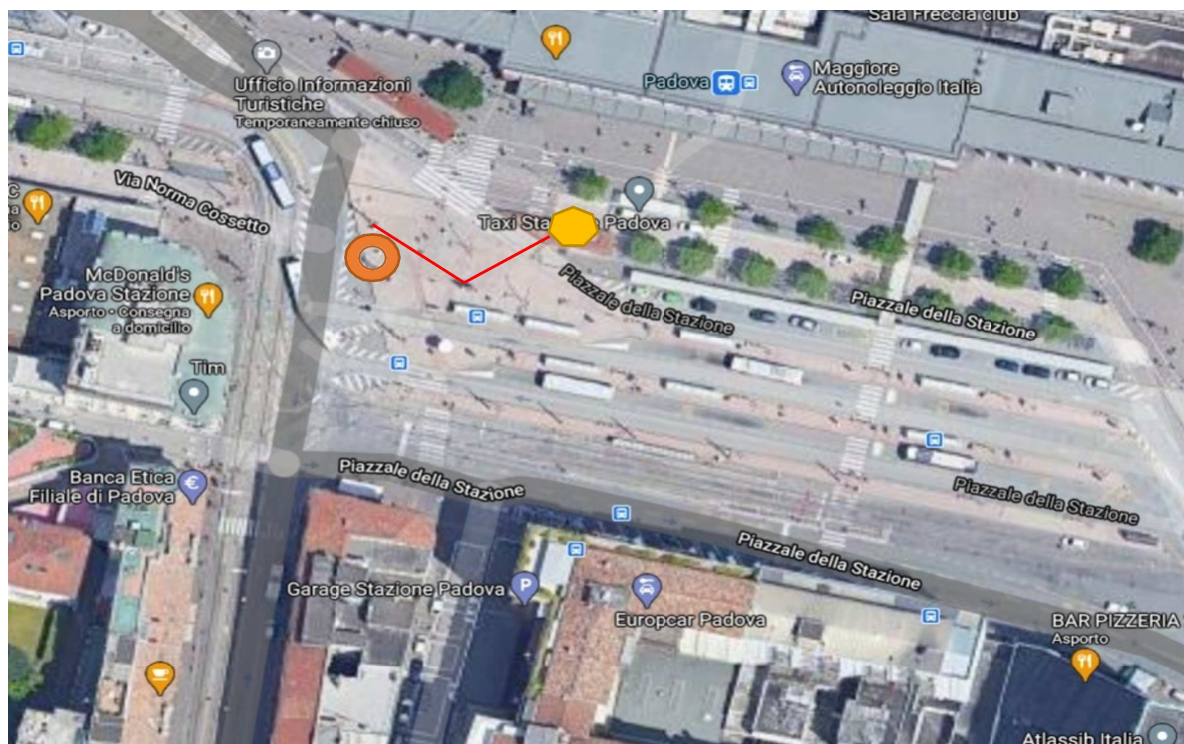
Presenza in sito di 2 prese sulla balaustra.
Eseguito il lavoro non il Sabato per presenza Mercato.

1.007.001

ADDOBBI QUARTIERI - CONI VARIE ZONE DEL COMUNE

Coni in carpet verde sintetico, su postazioni già individuate, ricoperti di luce a led bianco caldo con flashing bianco freddo, IP44, tensione 12/24V in regola con le normative vigenti in materia di sicurezza per le installazioni a bassa quota. Dimensioni h 6m Ø 2m con 2000 led con basamento autoportante, completa l'allestimento una staccionata in legno alla base intorno al cono con la funzione di piccola barriera di protezione.

Lista delle posizioni:

C1**PIAZZALE STAZIONE**

Addobbo natalizio



Punto alimentazione

C2

PARCO FRANCA ONGARO BASAGLIA



Addobbo natalizio

C3

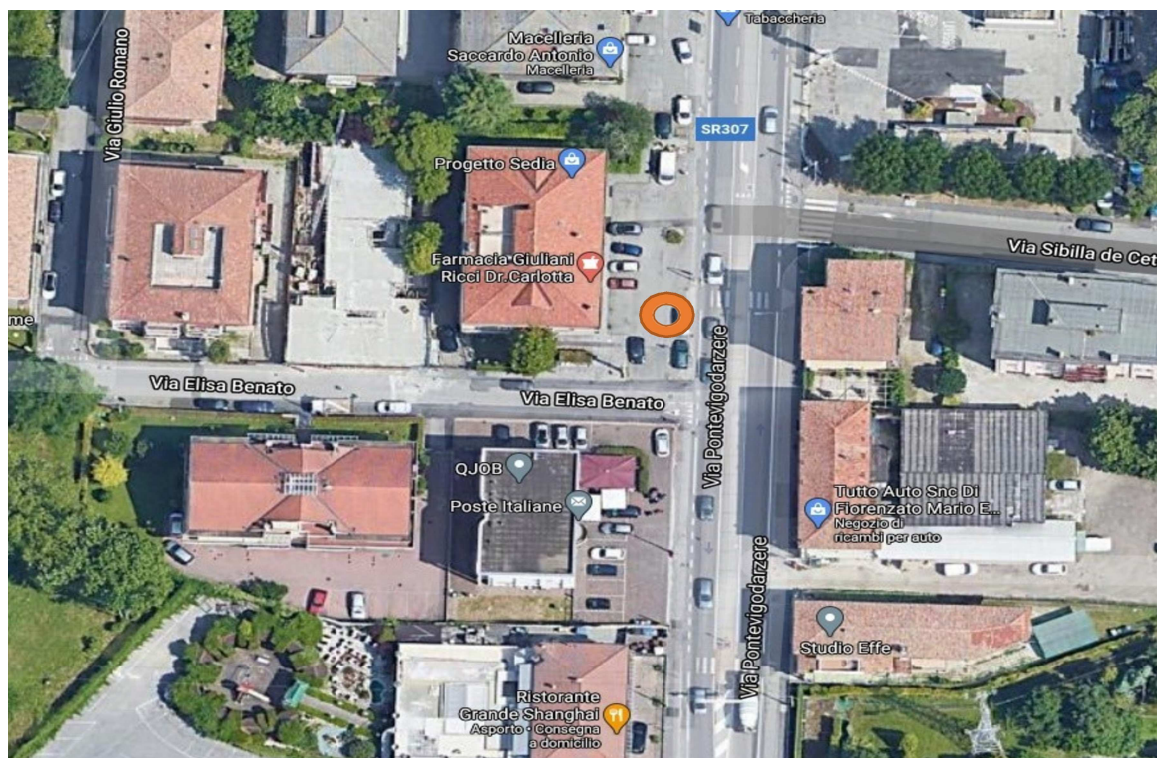
ANGOLO VIA MINIO / VIA ASPETTI



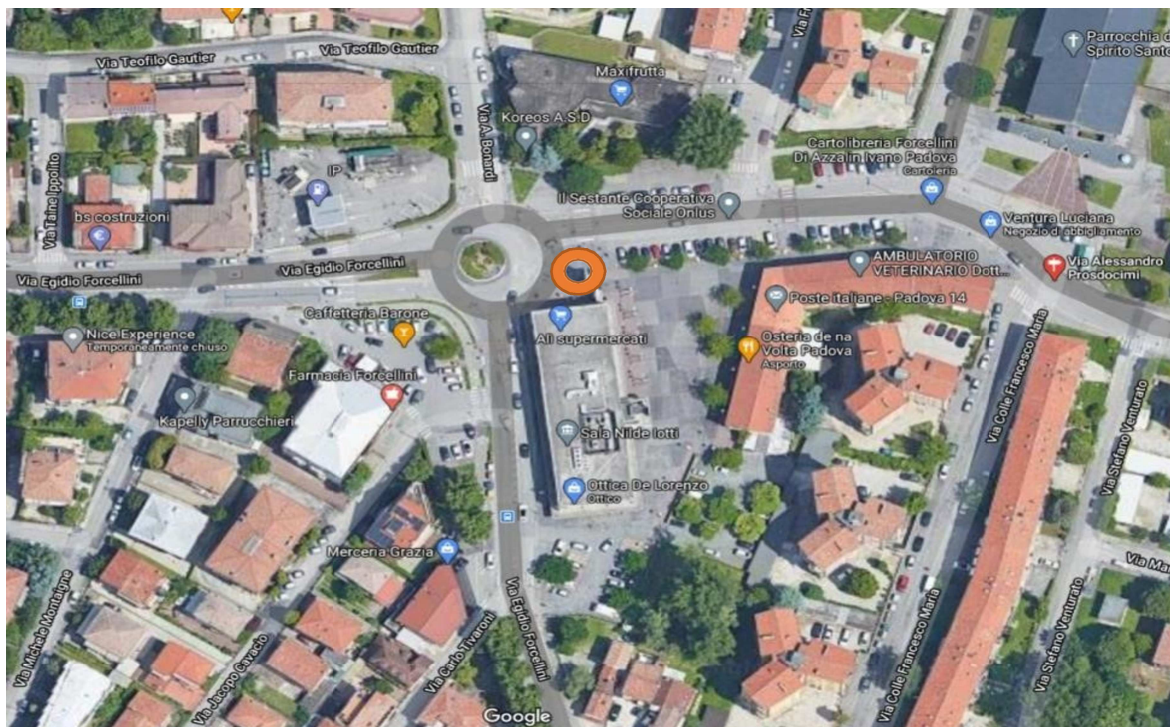
Addobbo natalizio

C4

PONTEVIGODARZERE (VICINO FARMACIA GIULIANI)



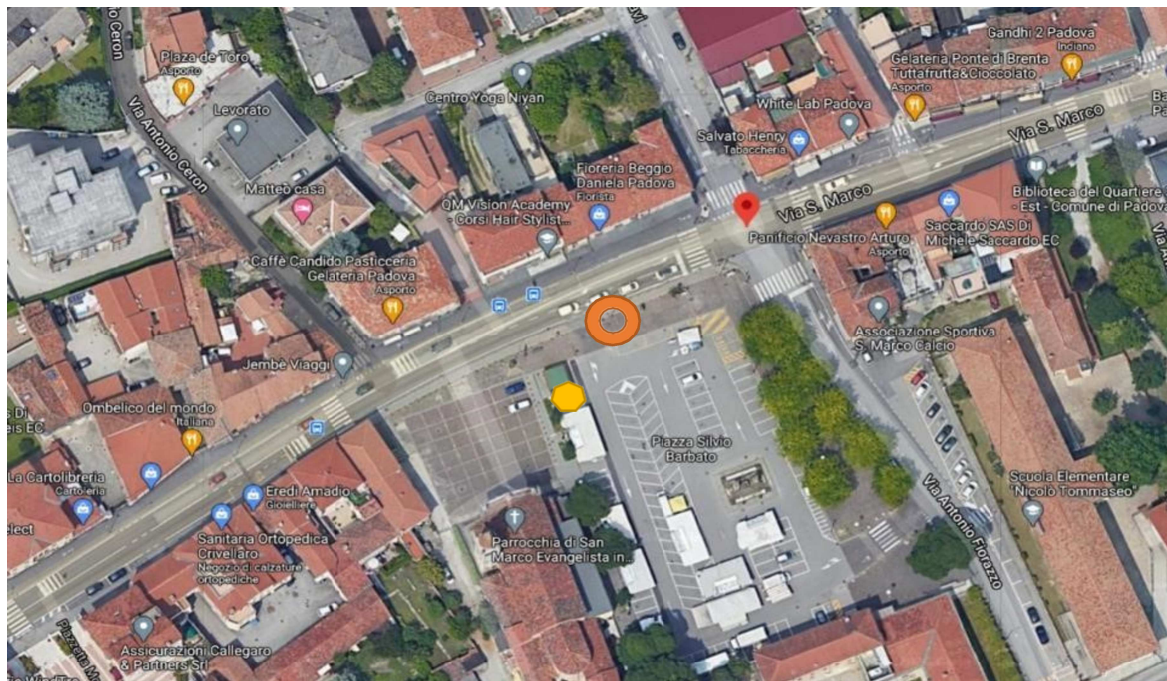
Addobbo natalizio



Addobbo natalizio

C6

PIAZZA BARBATO



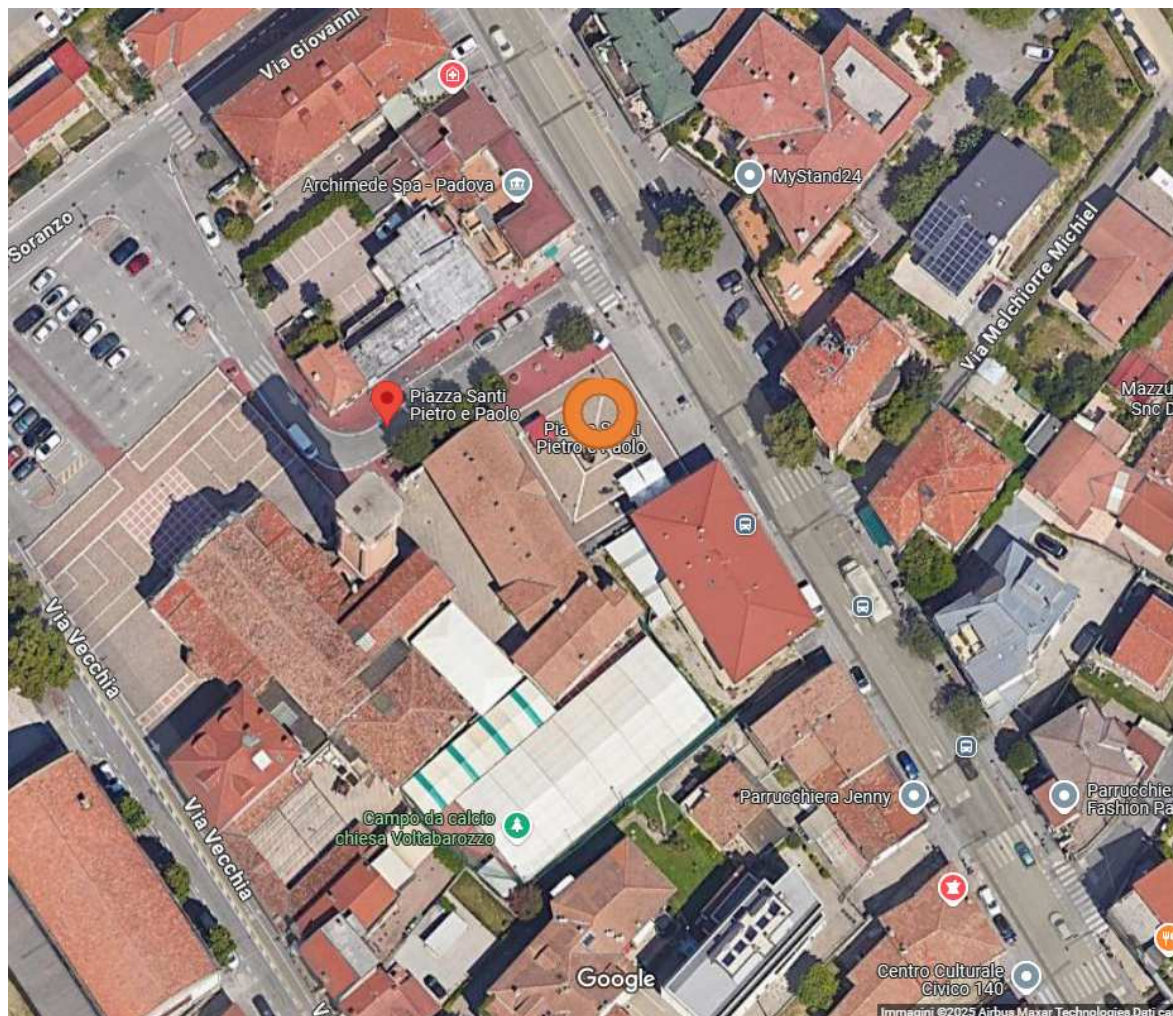
Addobbo natalizio



Punto alimentazione

C7

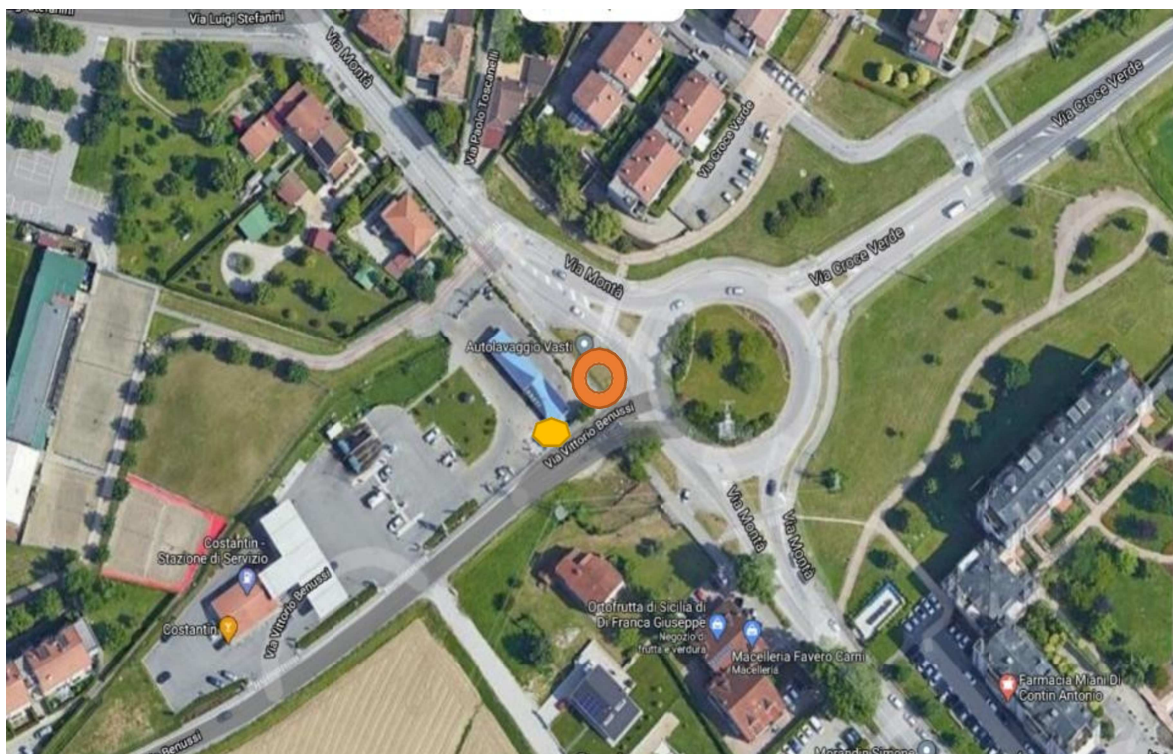
PIAZZA SANTI PIETRO E PAOLO



Addobbo natalizio

C8

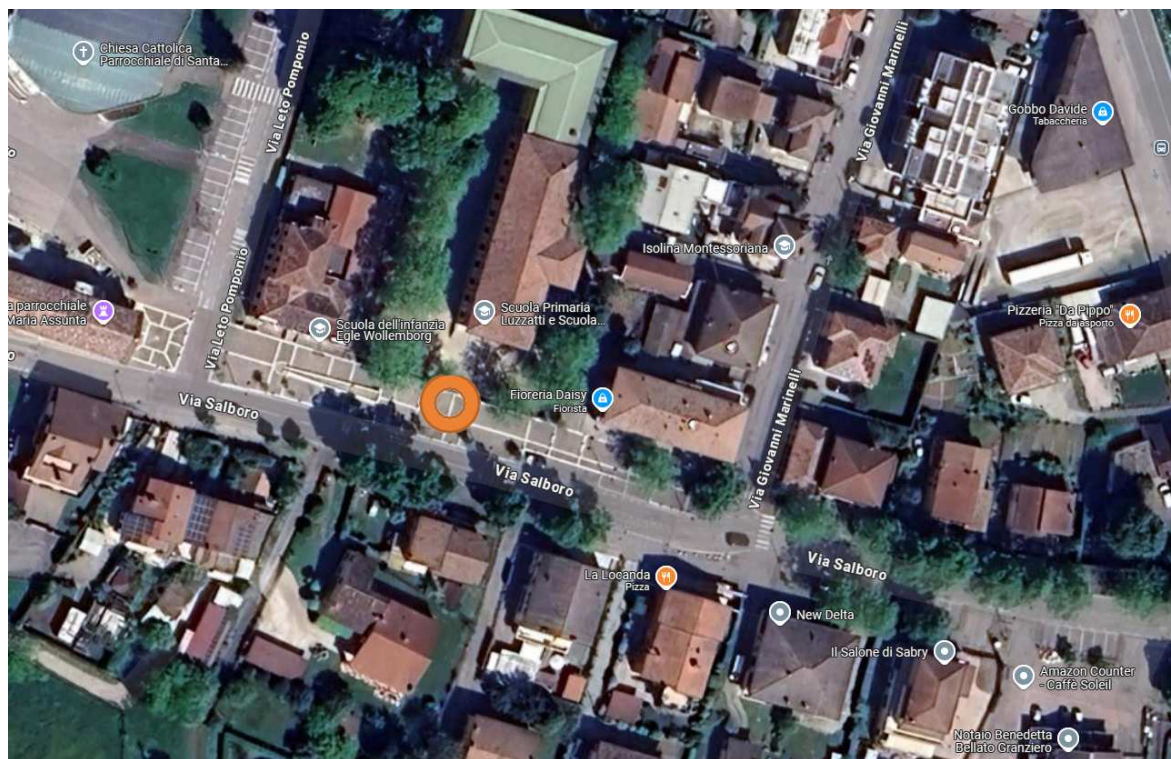
VIA MONTÀ (ANGOLO VIA VITTORIO BENUSSI)



Addobbo natalizio



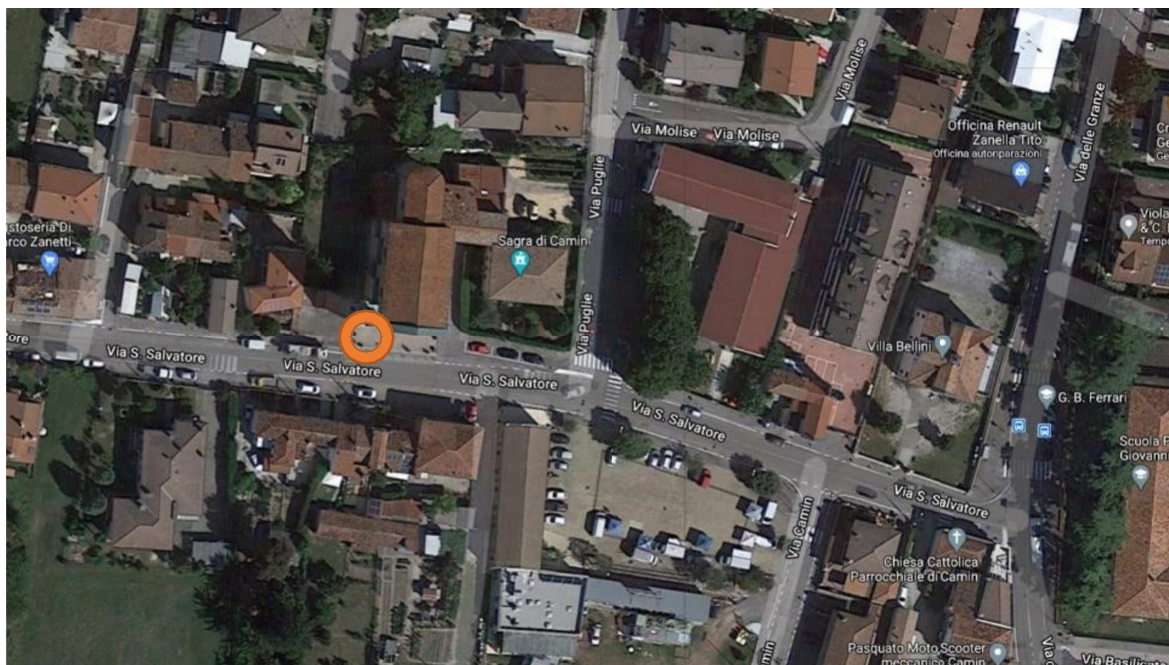
Punto alimentazione



Addobbo natalizio

C10

PIAZZA SAN SALVATORE

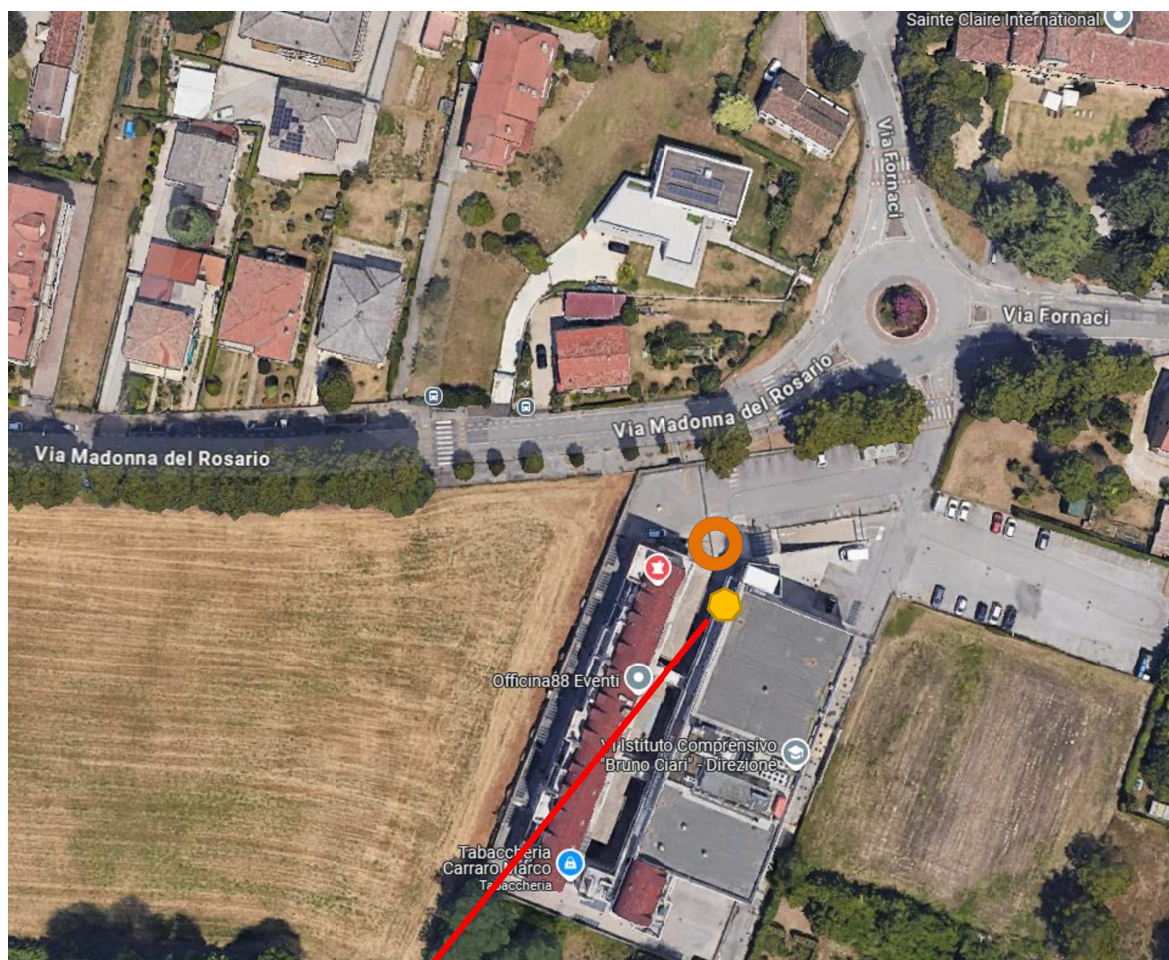


Addobbo natalizio

Presa alimentazione all'ingresso campanile.

C11

VIA MADONNA DEL ROSARIO - VIA FORNACI



allaccio da presa piano interrato



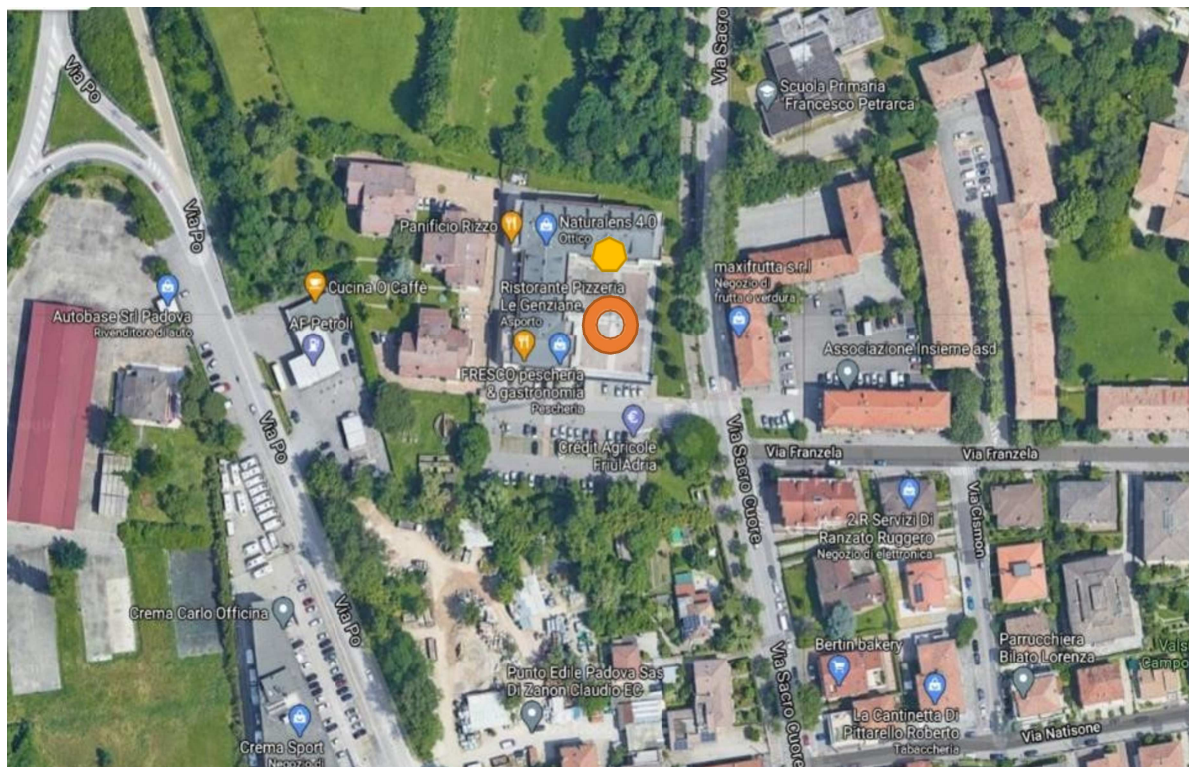
Addobbo natalizio



Punto alimentazione

C12

VIA ASTICHELLO



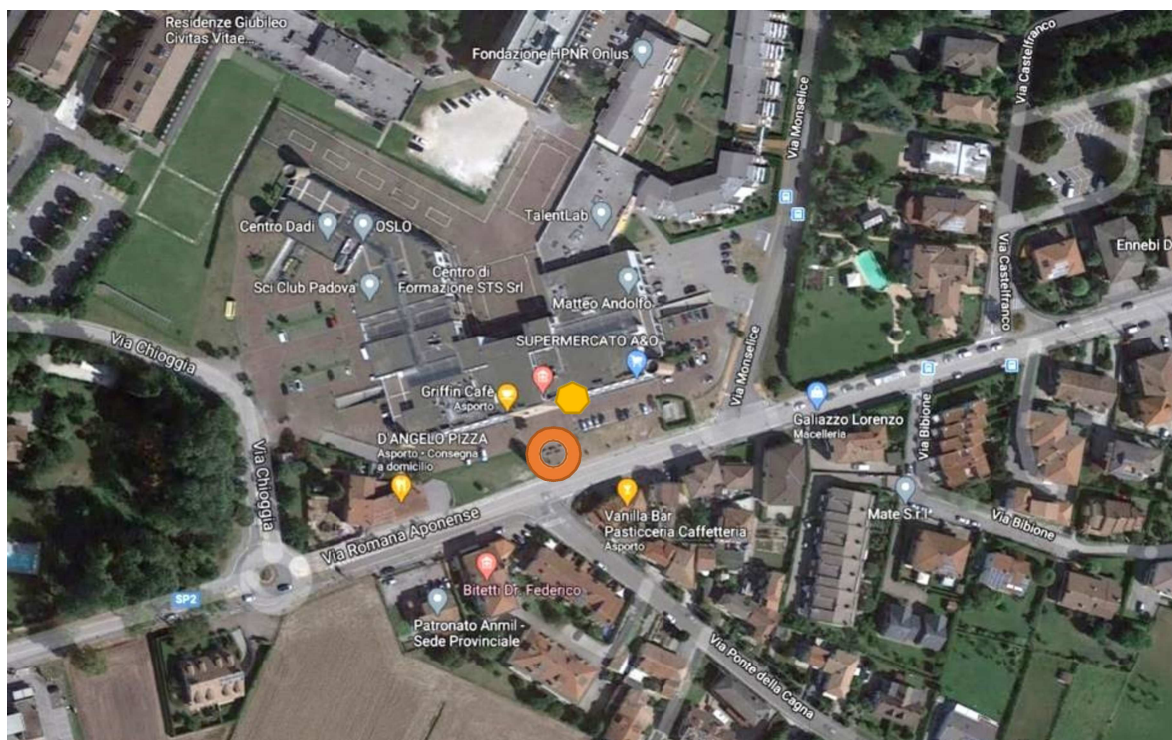
Addobbo natalizio



Punto alimentazione

C13

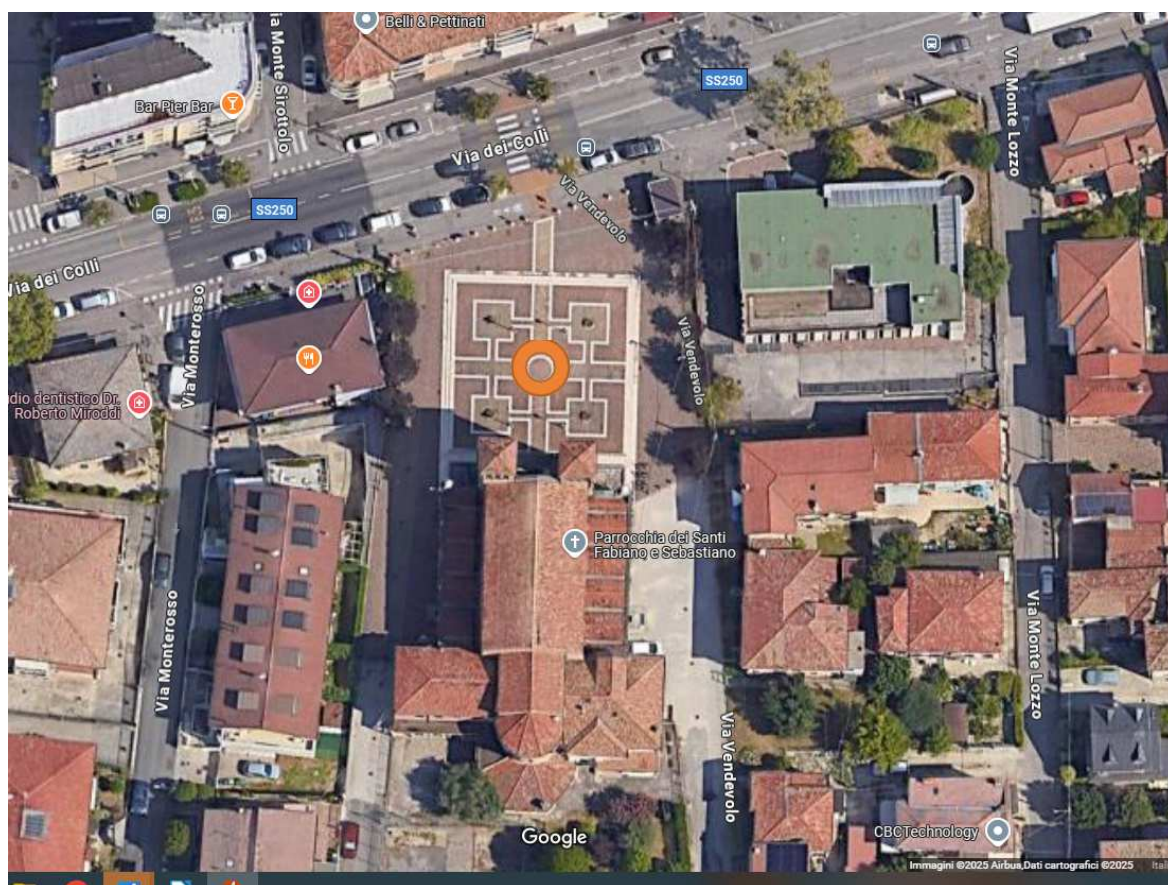
PIAZZALE CENTRO COMMERCIALE IL BORGO



Addobbo natalizio

C14

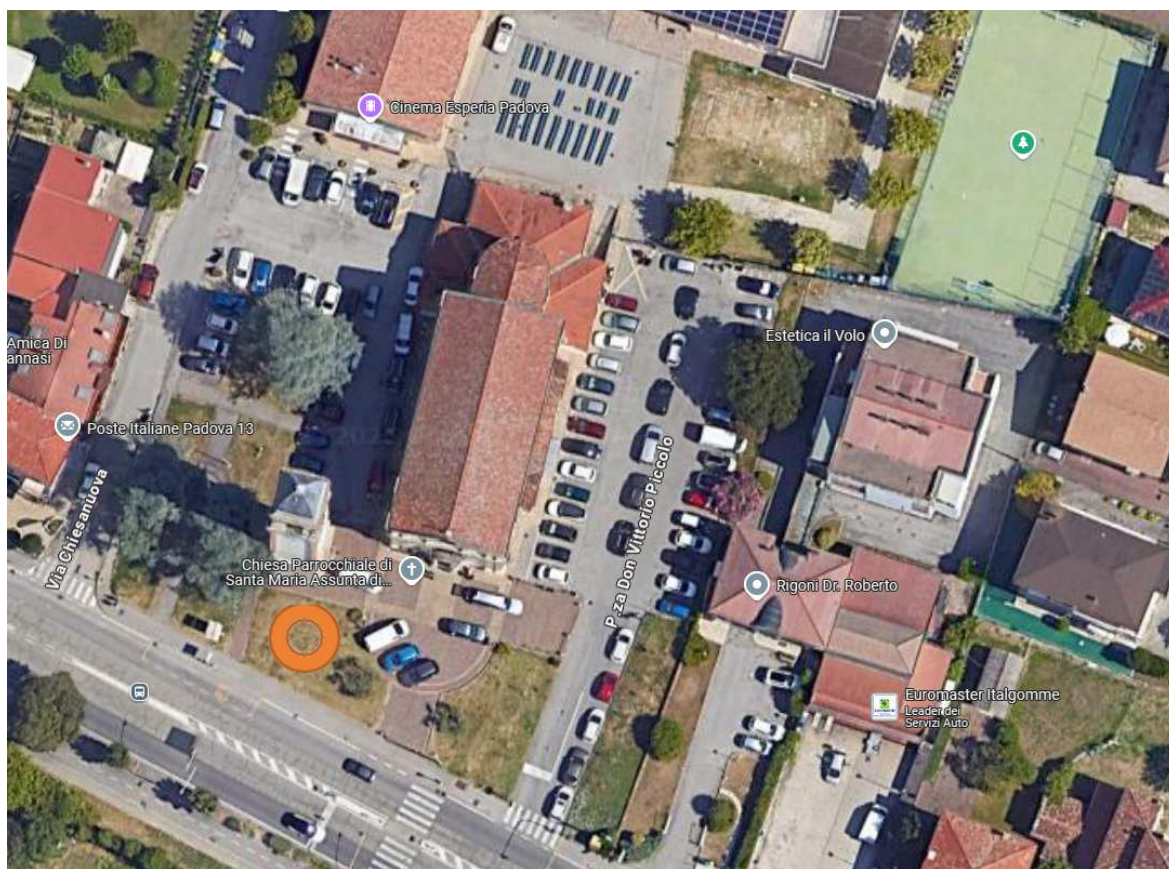
VIA DEI COLLI, 59



Addobbo natalizio

C15

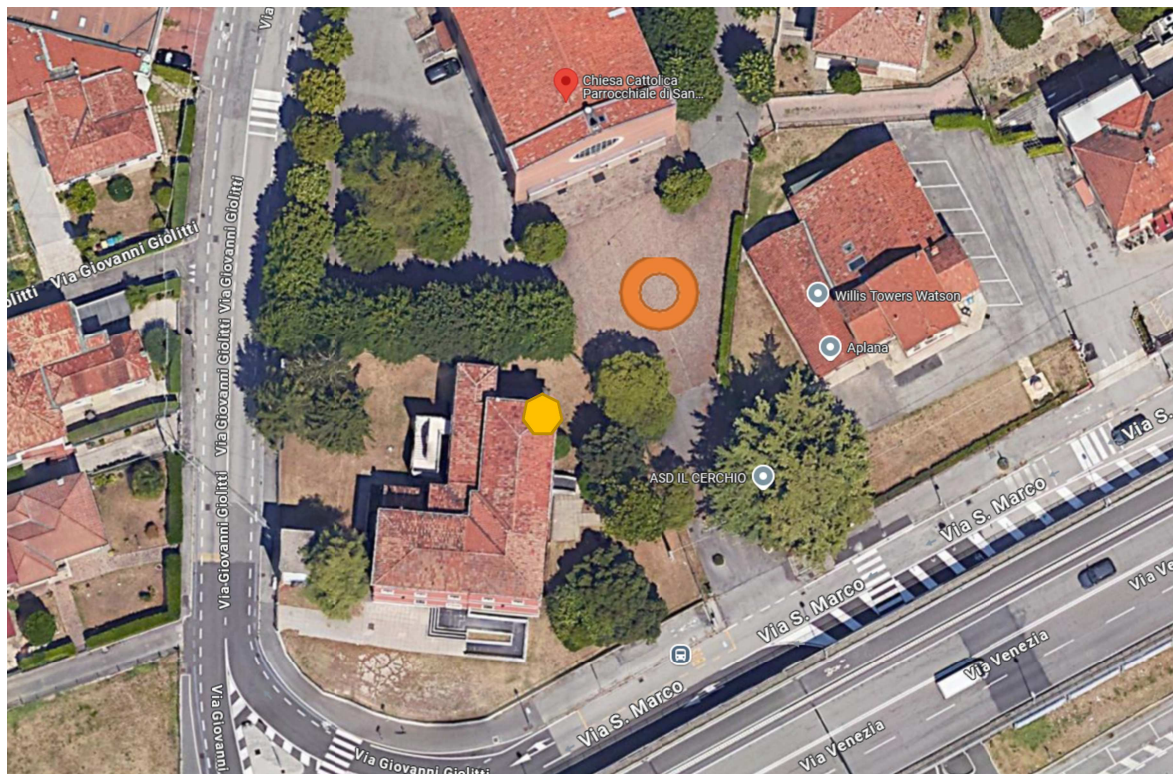
VIA CHIESANUOVA, 90



Addobbo natalizio

C16

PIAZZALE CHIESA SAN LAZZARO



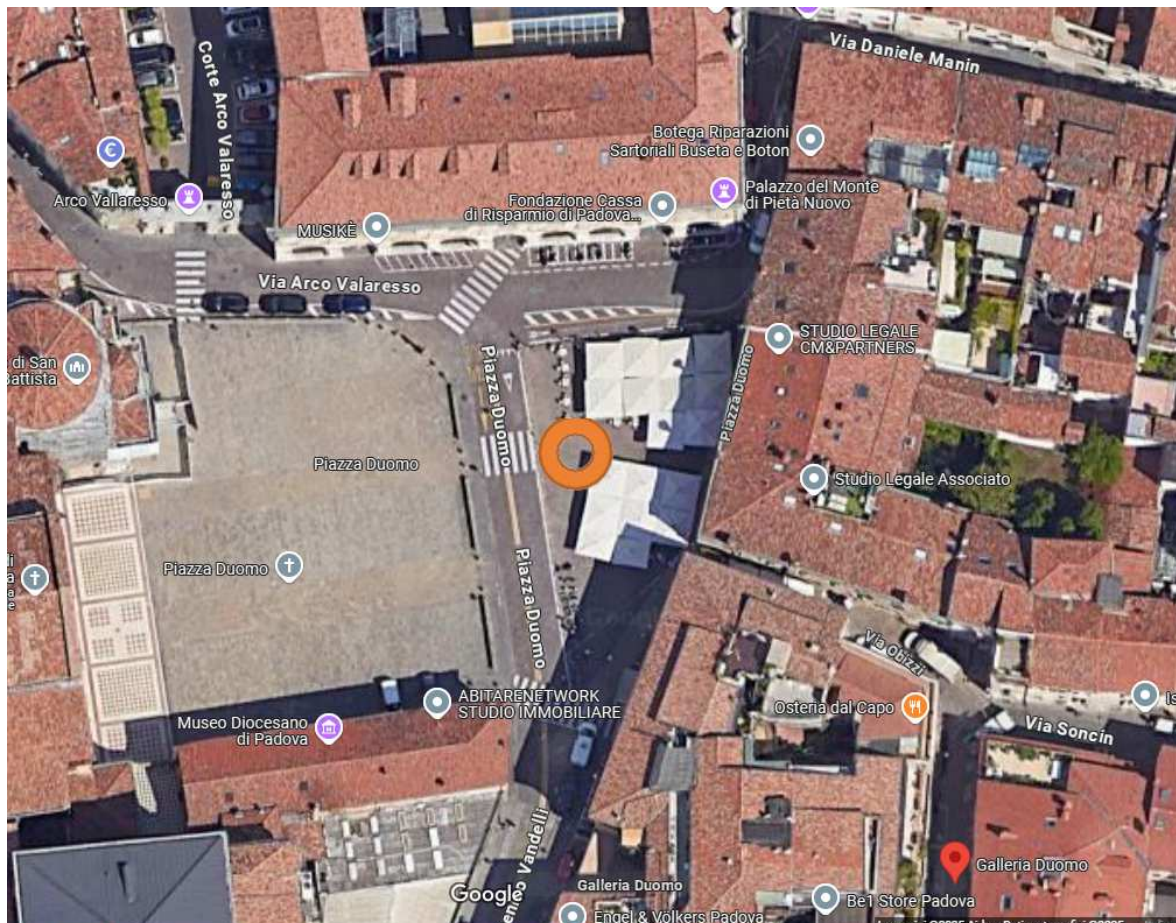
Addobbo natalizio



Punto alimentazione

C17

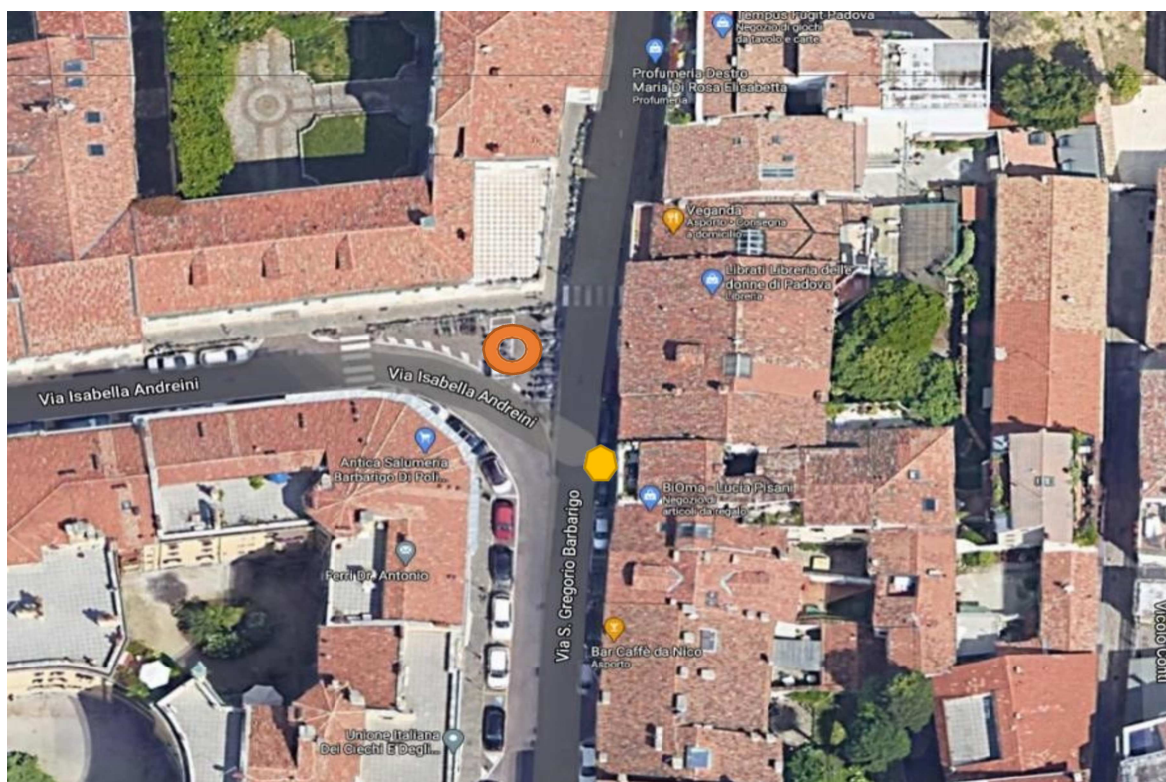
PIAZZALE DUOMO (LATO PUBBLICI ESERCIZI)



Addobbo natalizio

C18

VIA BARBARIGO – PIAZZETTA ANDREINI



Addobbo natalizio



Punto alimentazione

C19

PIAZZA DE GASPERI



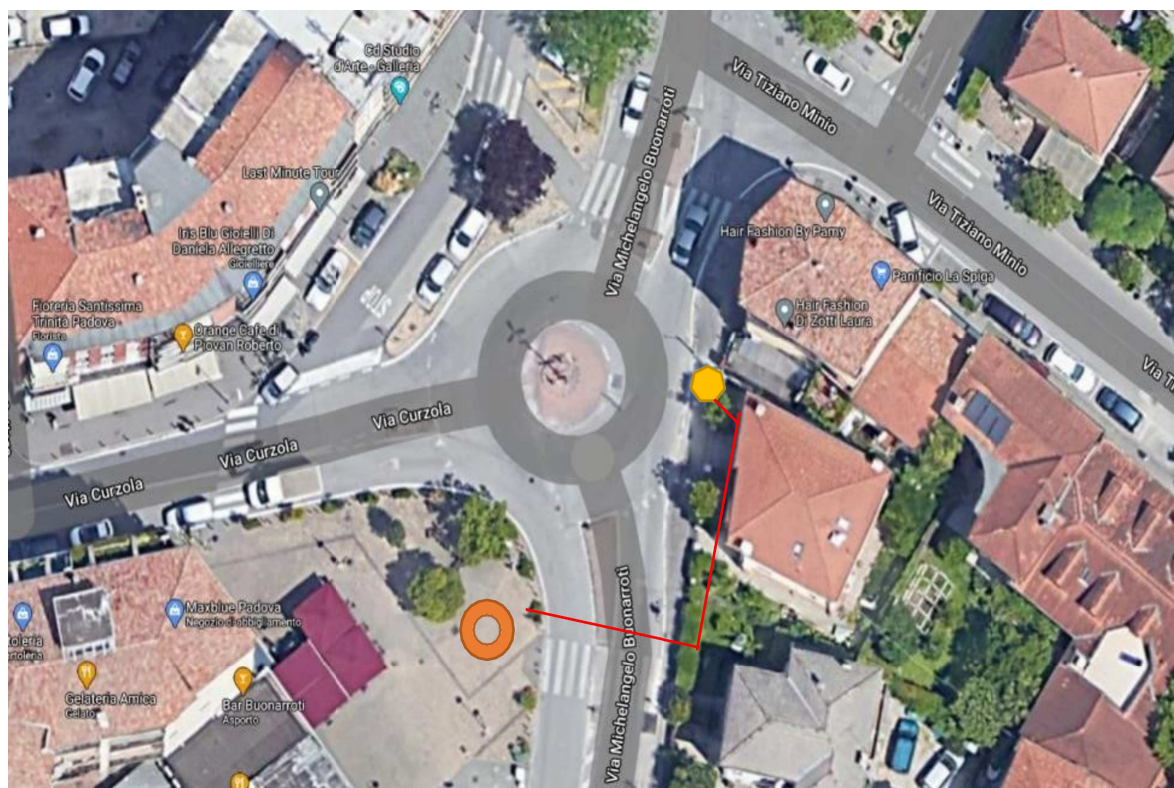
Addobbo natalizio



Punto alimentazione

C20

PIAZZA BUONARROTI



Addobbo natalizio



Punto alimentazione

C21

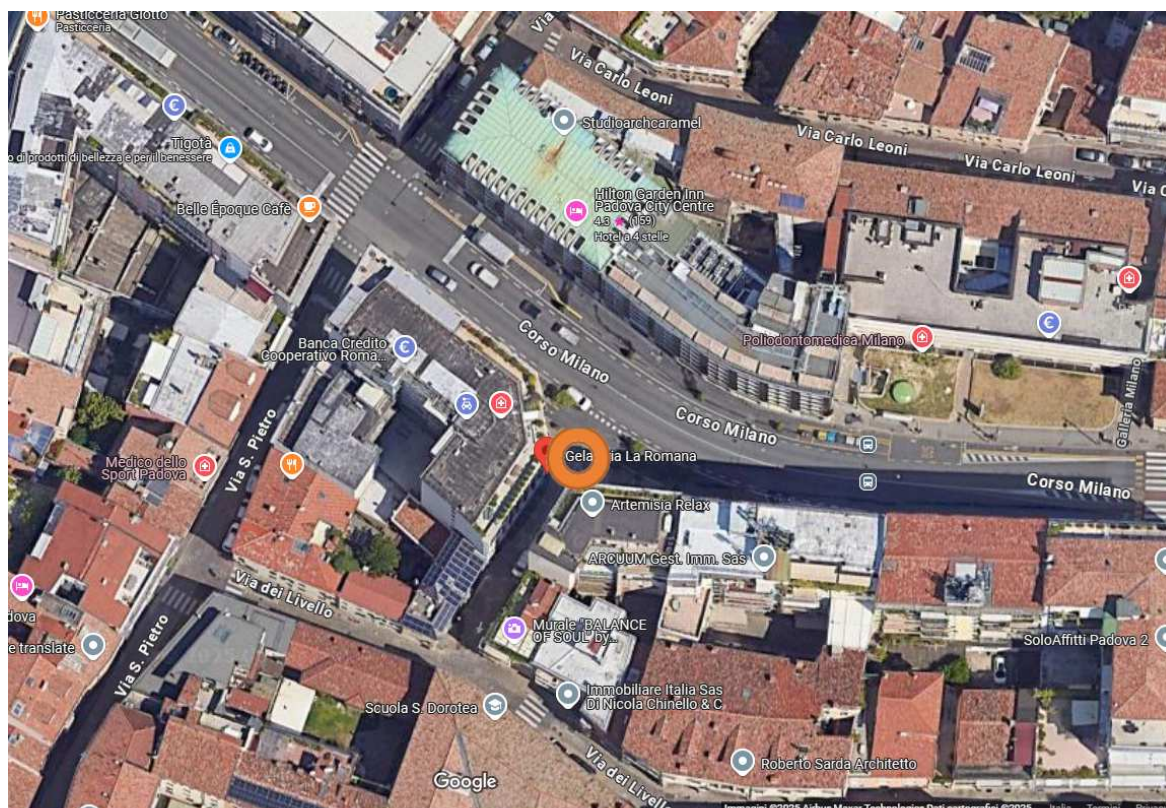
VIA GUASTI, 12 (CENTRO COMMERCIALE)



Addobbo natalizio

C22

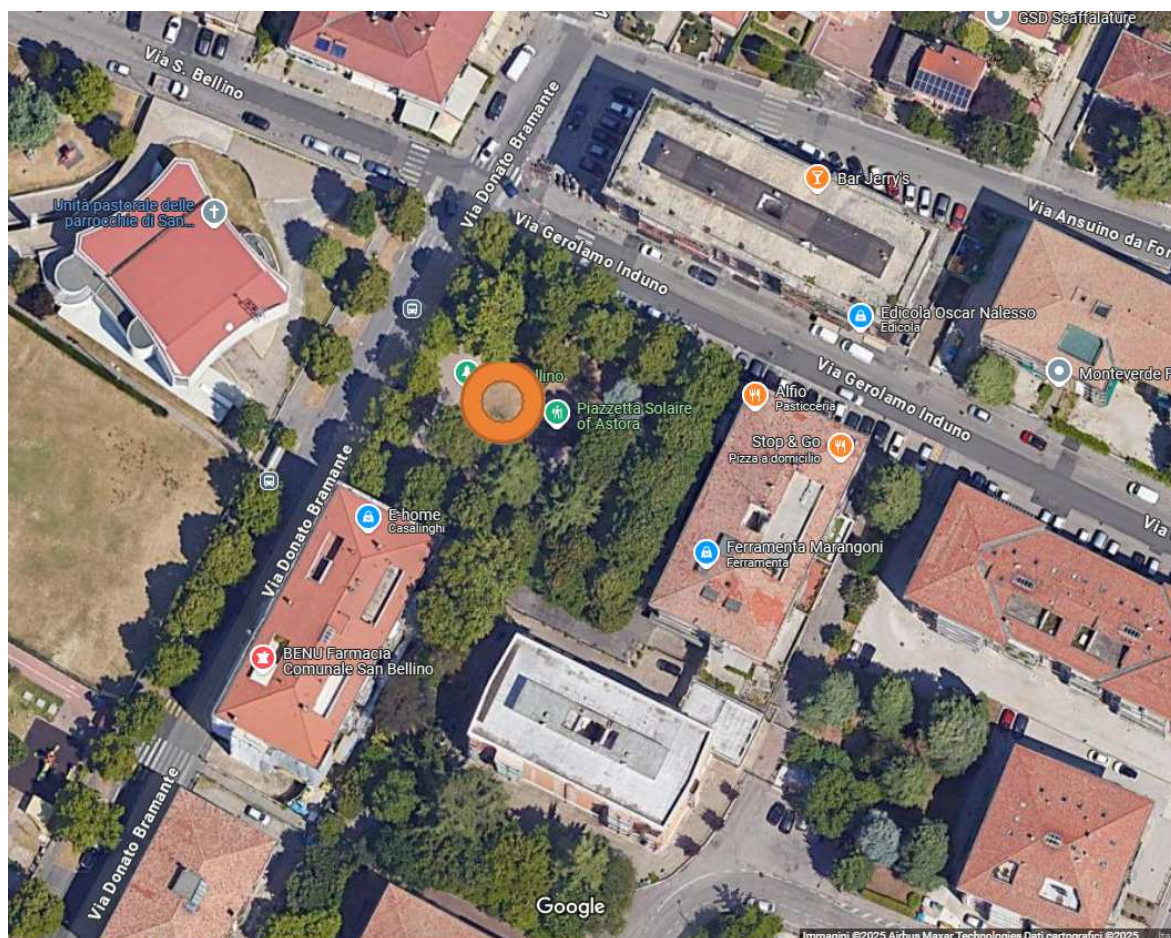
CORSO MILANO, NUOVA PIAZZETTA FRONTE GELATERIA “LA ROMANA”



Addobbo natalizio

C23

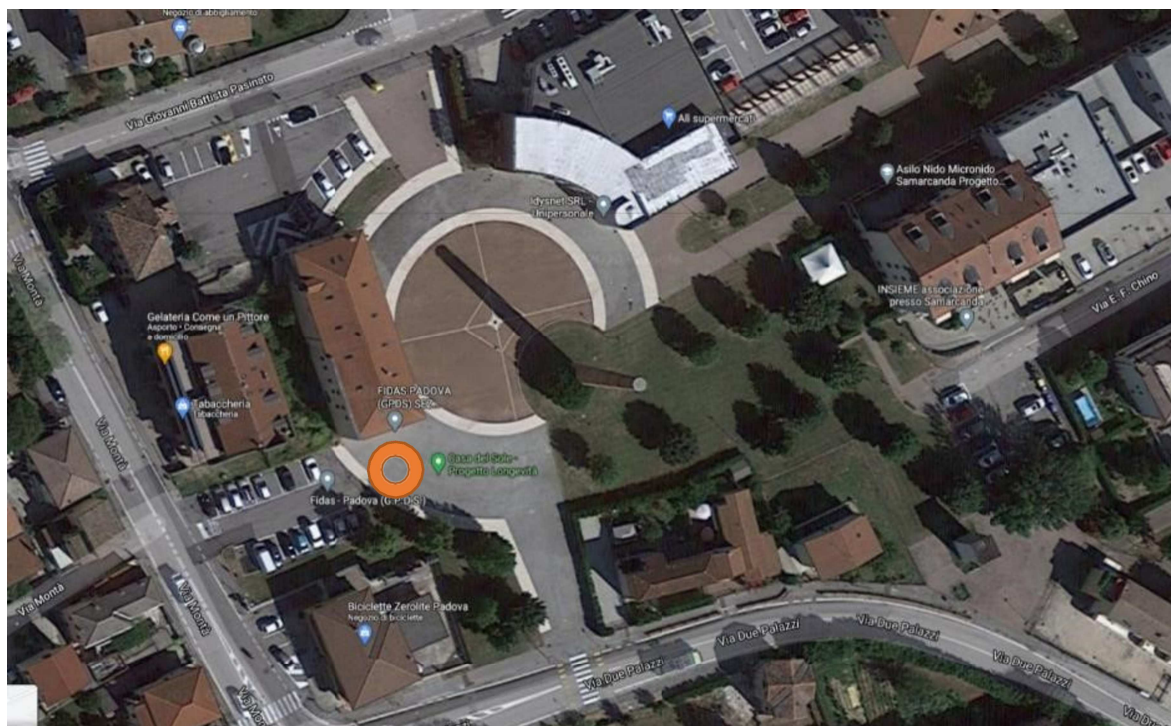
PIAZZETTA SAN BELLINO



Addobbo natalizio

C24

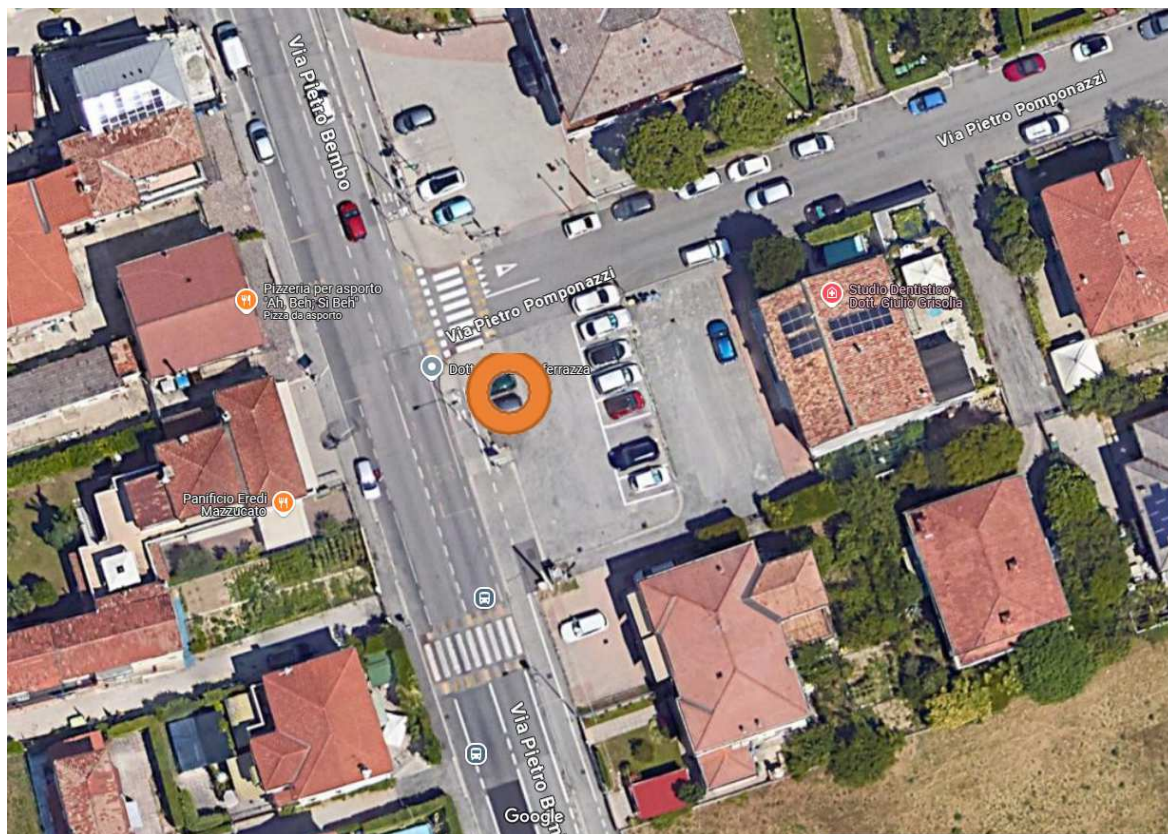
PIAZZETTA PONTEROTTO



Addobbo natalizio

C25

VIA BEMBO (VICINO EDICOLA-FARMACIA) – VIA POMPONAZZI



Addobbio natalizio

C26

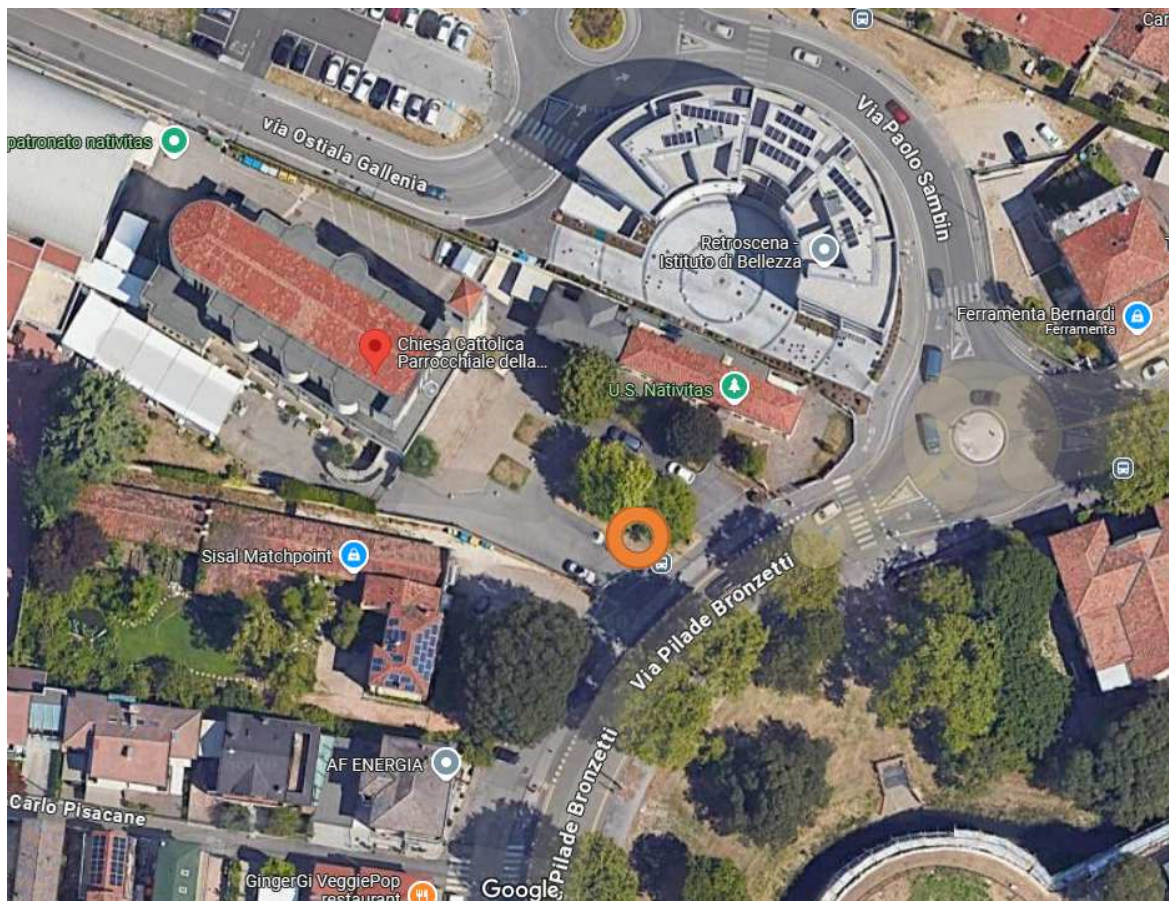
VIA CLAUDE DEBUSSY



Addobbo natalizio

C27

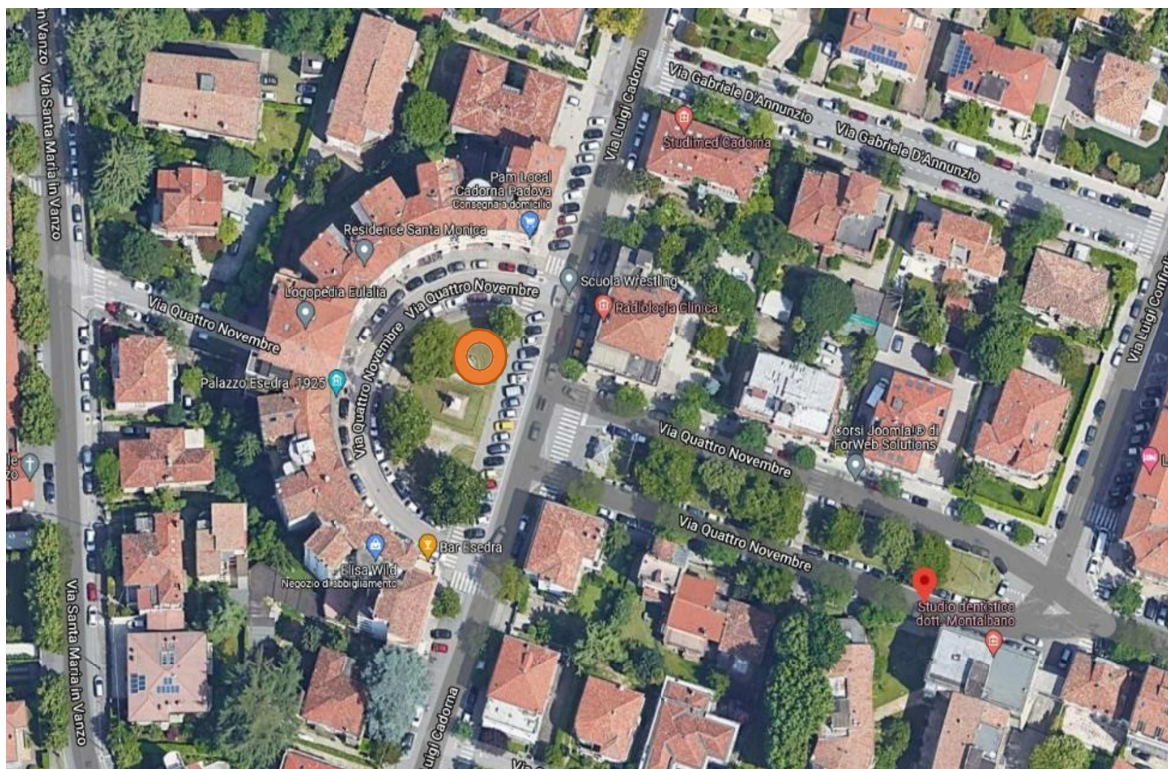
PIAZZALE CHIESA DELLA NATIVITÀ



Addobbo natalizio

C28

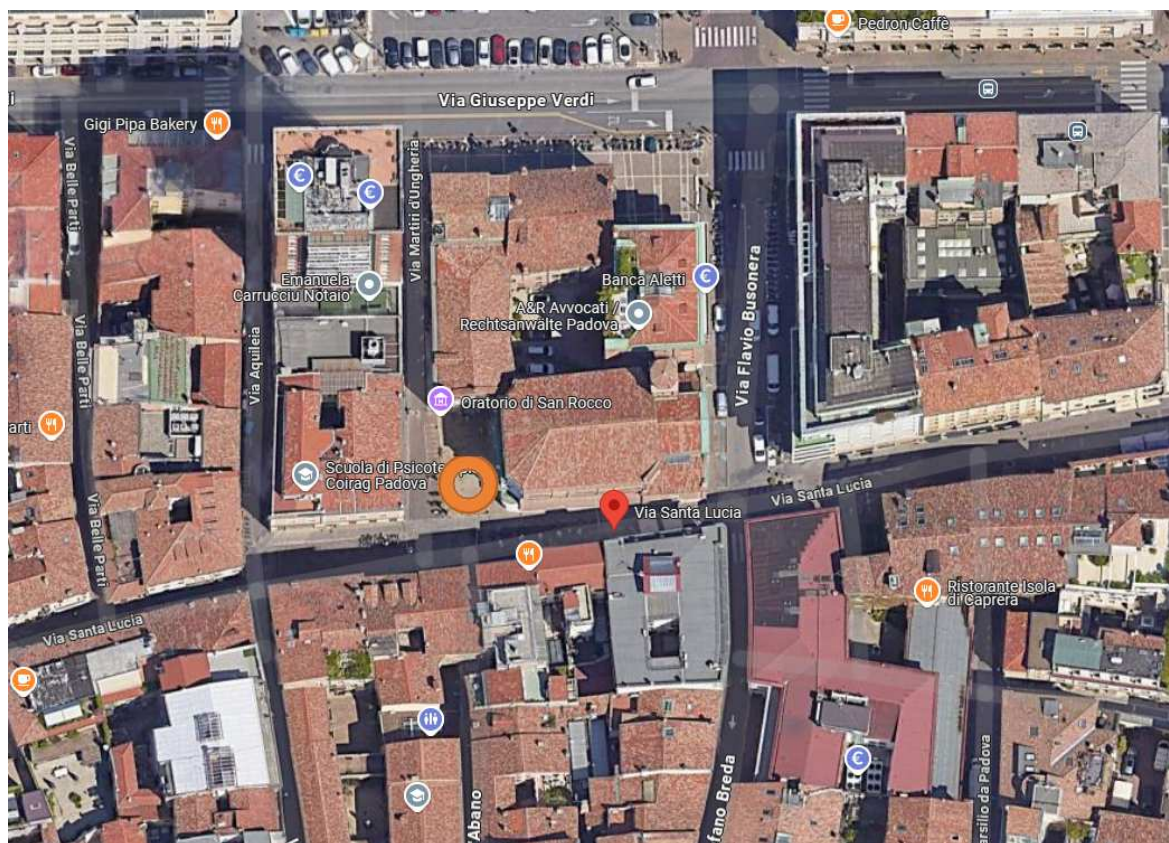
VIA IV NOVEMBRE (PALAZZO ESEDRA)



Addobbo natalizio

C29

VIA SANTA LUCIA



Addobbo natalizio

C30

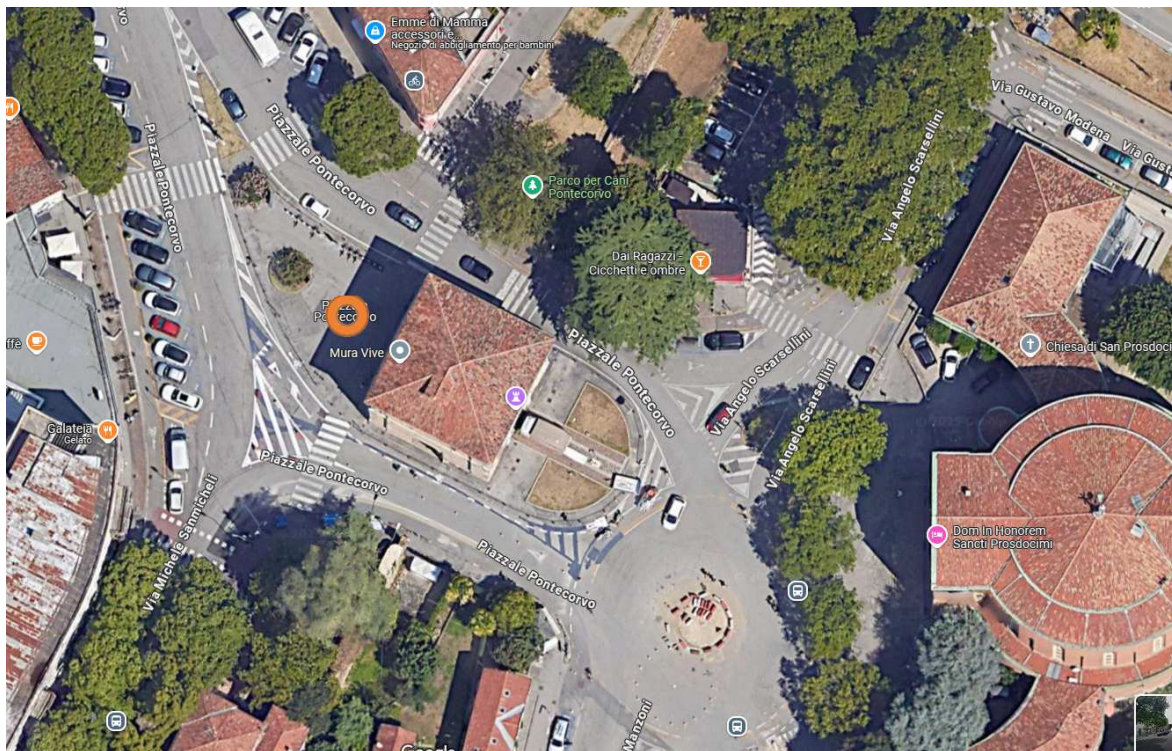
PORTA SAN GIOVANNI



Addobbo natalizio

C31

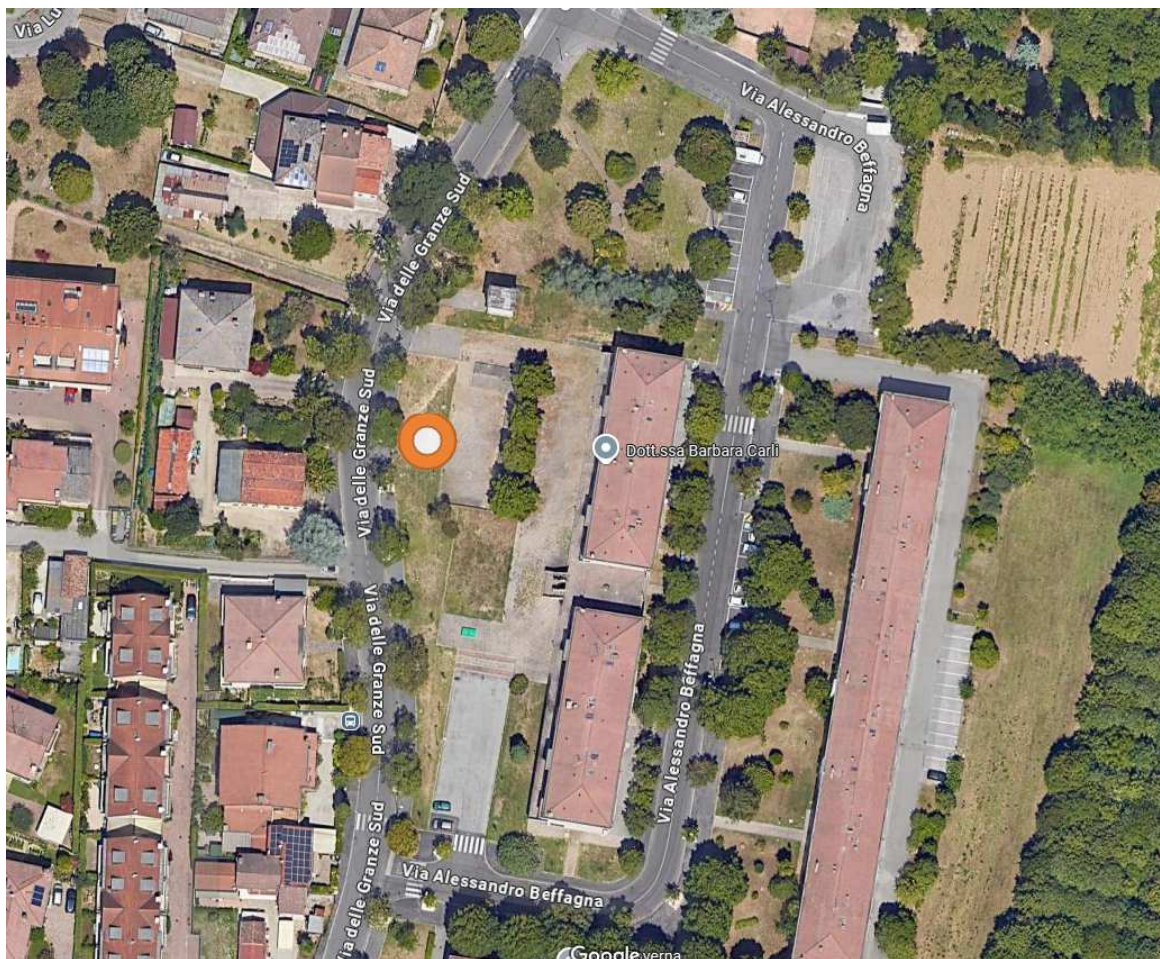
PIAZZALE PONTECORVO



Addobbo natalizio

C32

VIA GRANZE SUD, 17



Addobbo natalizio

C33

PIAZZALE FIRENZE



Addobbo natalizio



Punto alimentazione

C34

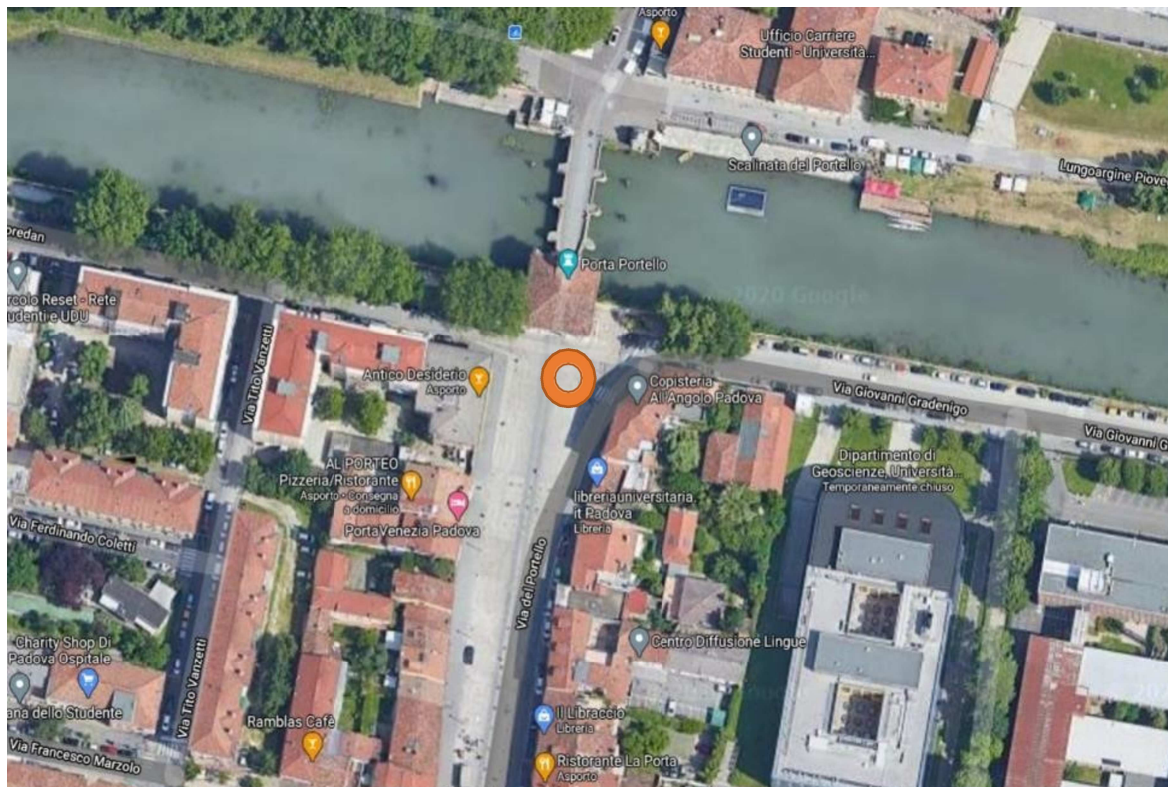
VIA DANTE ANGOLO C.SO MILANO



Addobbo natalizio

C35

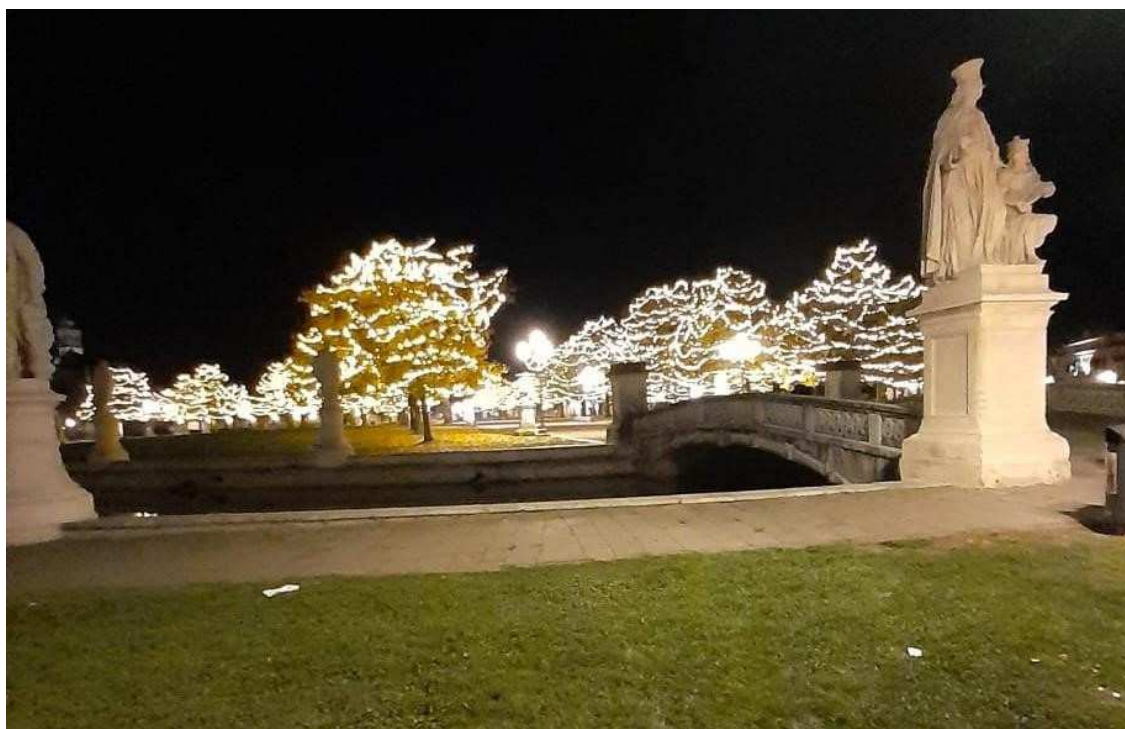
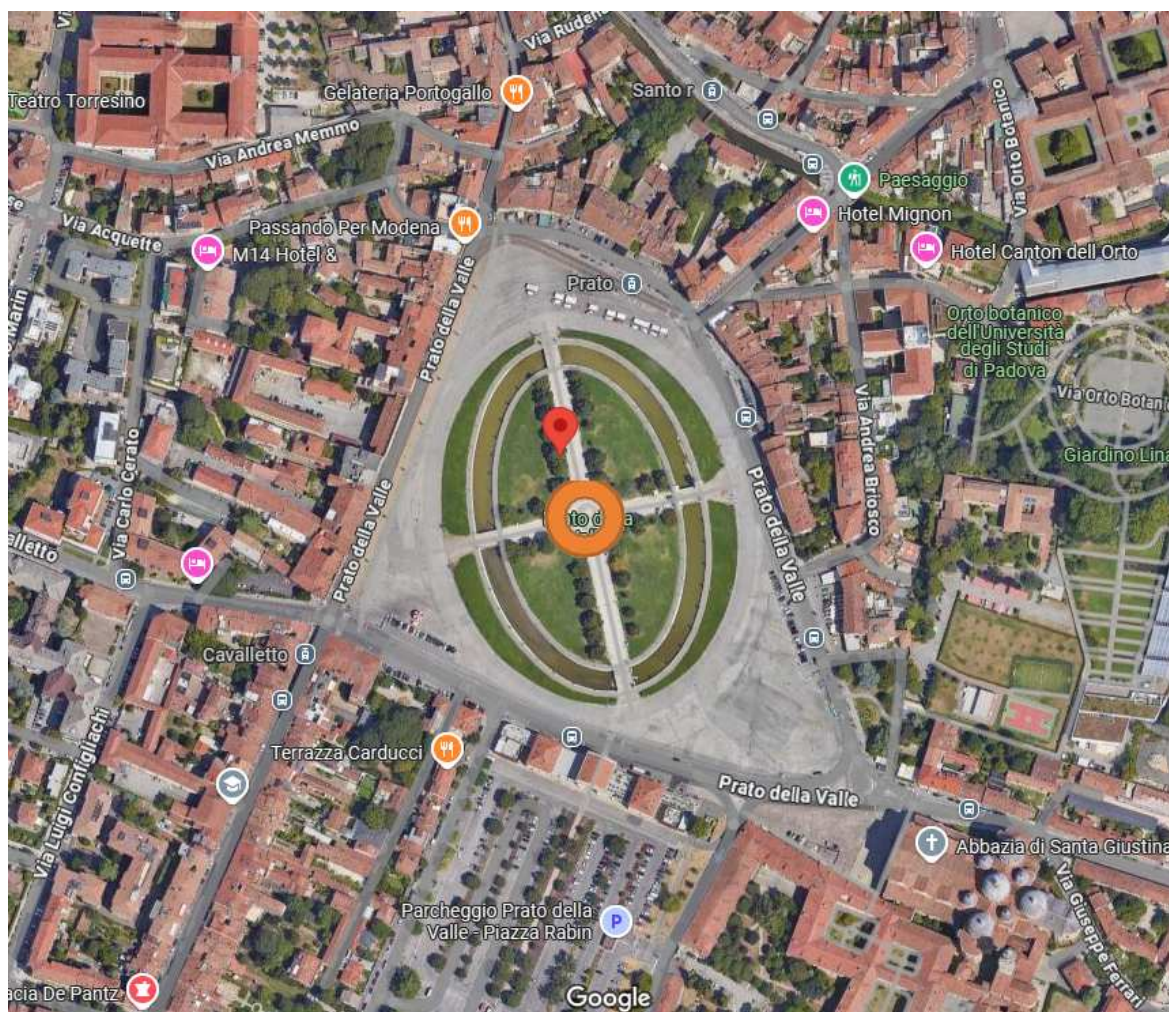
ZONA PORTELLO



Addobbo natalizio

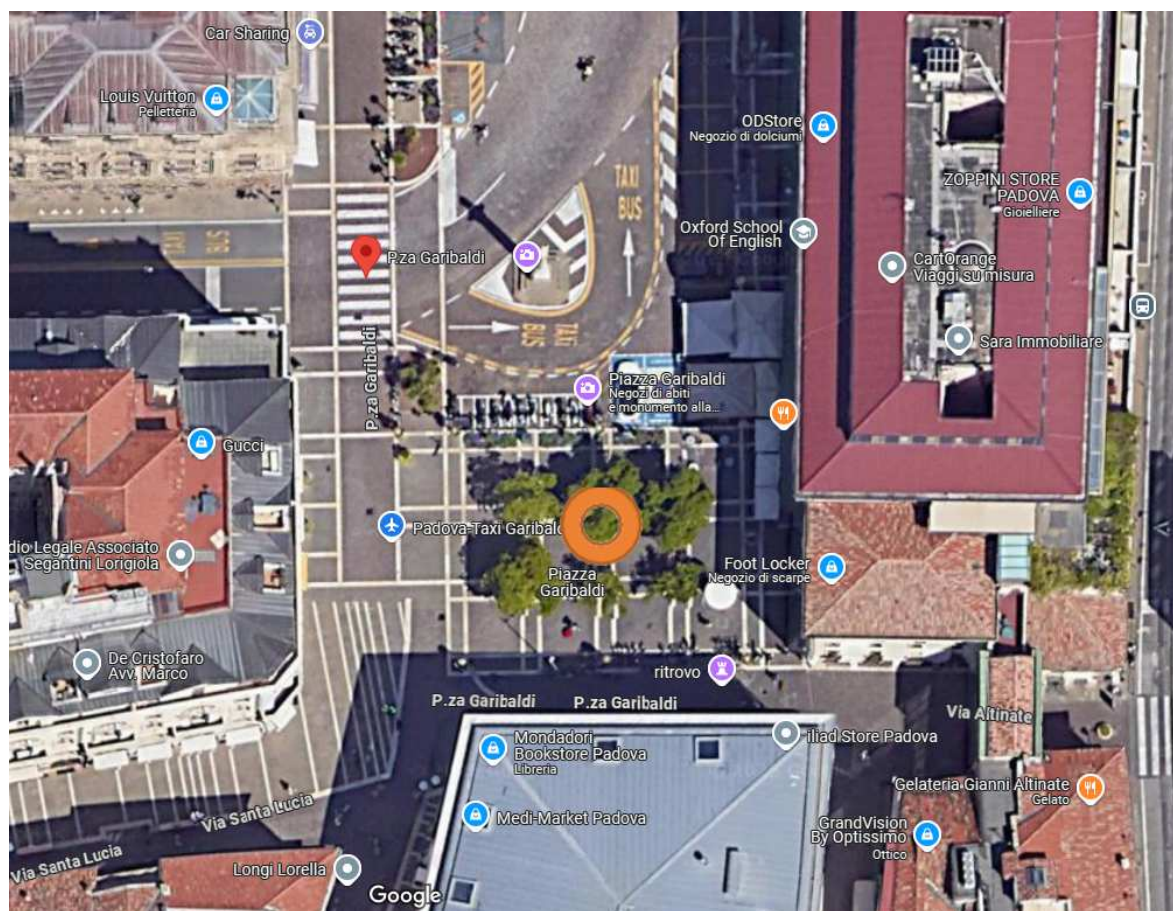
1.008.001

ISOLA MEMMIA – ADDOBBI SU ALBERI ESISTENTI 49 ALBERI –



1.009.001

ALBERI PIAZZA GARIBALDI – 6 ALBERI –



Addobbo alberi esistenti

1.013.001

ADDOBBI SU ALBERI ESISTENTI TIPO MAGNOLIA

A1

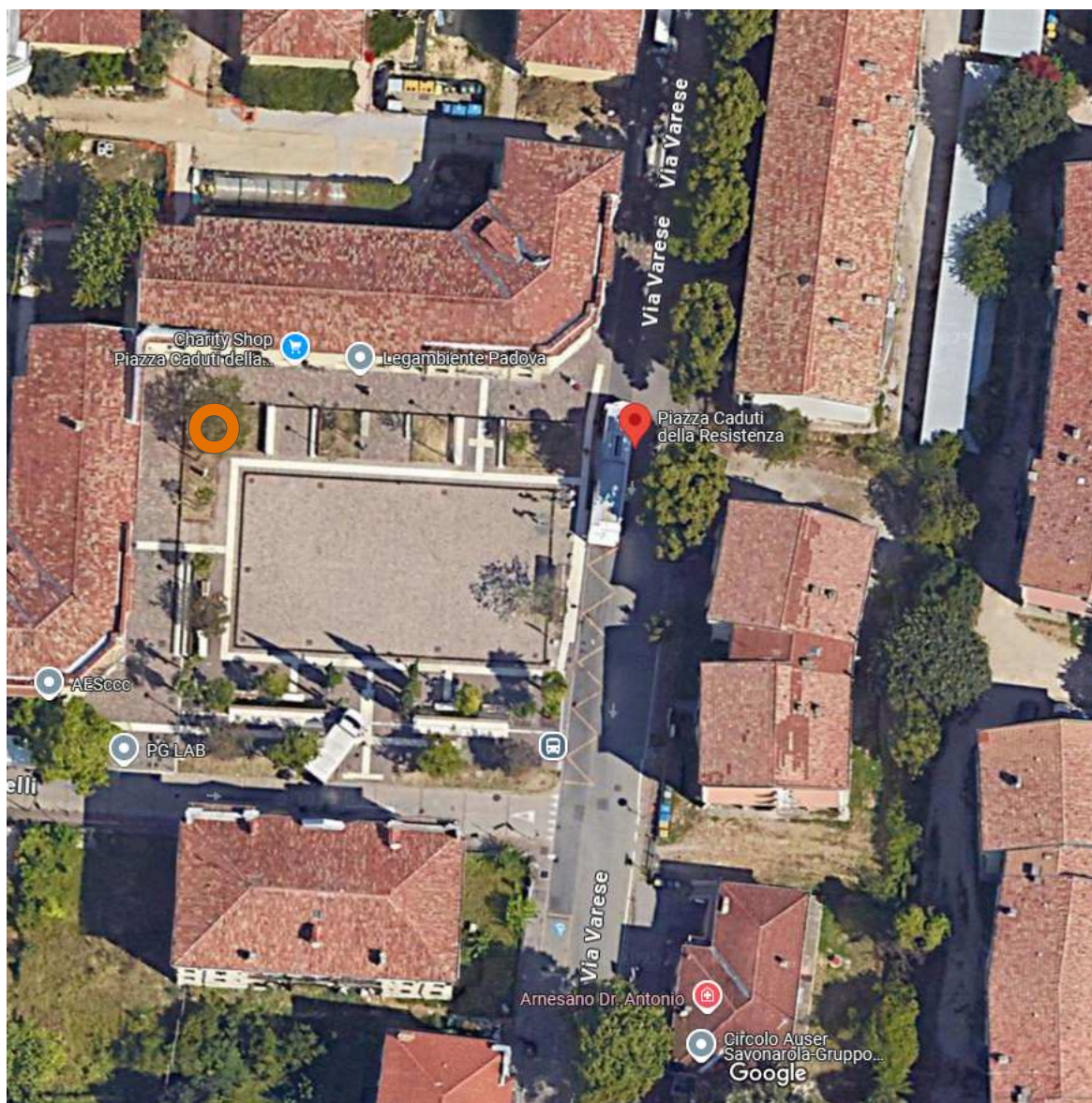
PIAZZETTA GIANFRANCO FOLENA



Addobbo albero esistente

A2

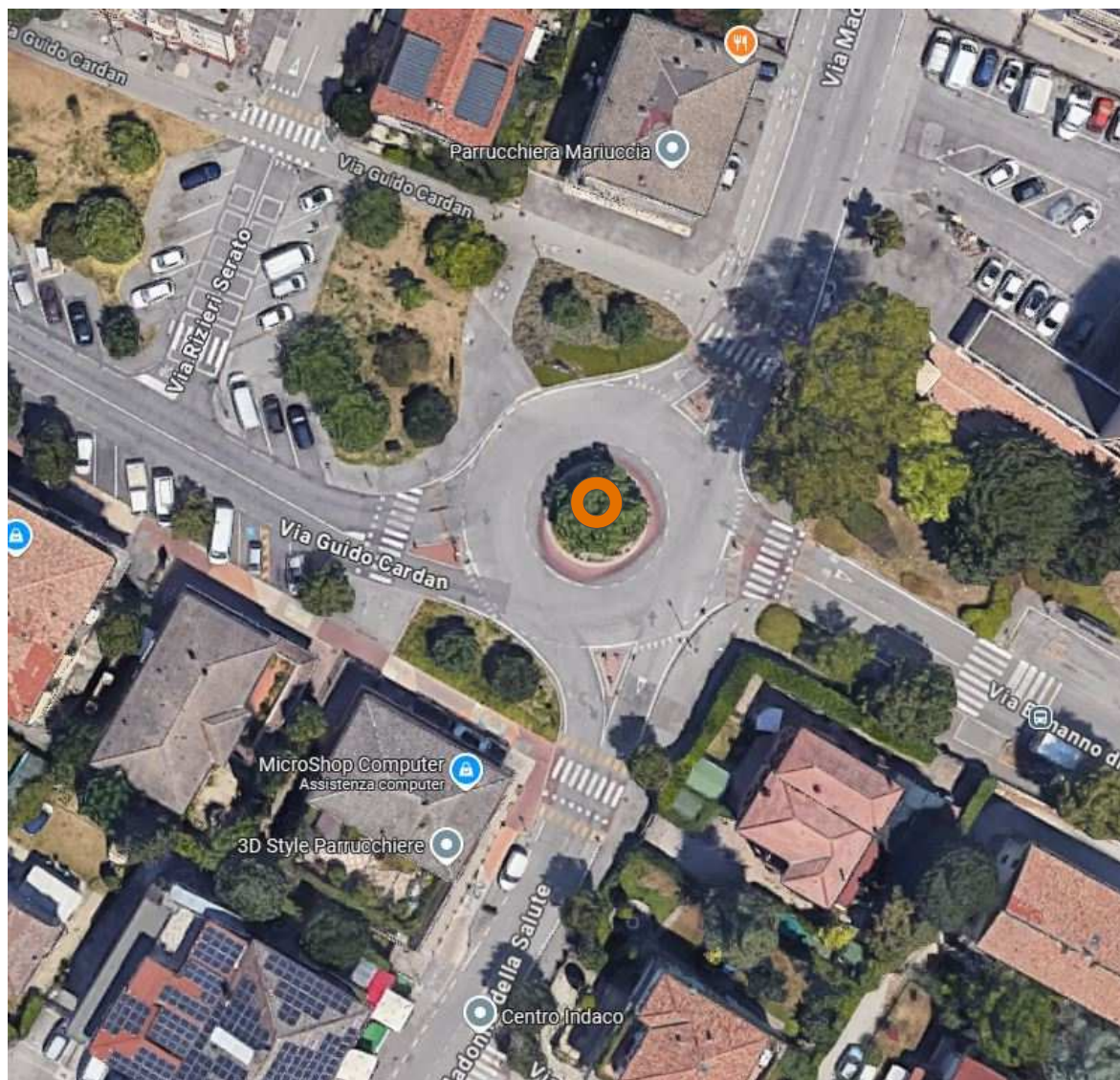
PIAZZETTA CADUTI DELLA RESISTENZA



Addobbo albero esistente

A3

VIA CARDAN (MORTISE)



Addobbo albero esistente



A4

VIA ARMISTIZIO ANGOLO VIA ROVIGO



Addobbo albero esistente

1.013.011

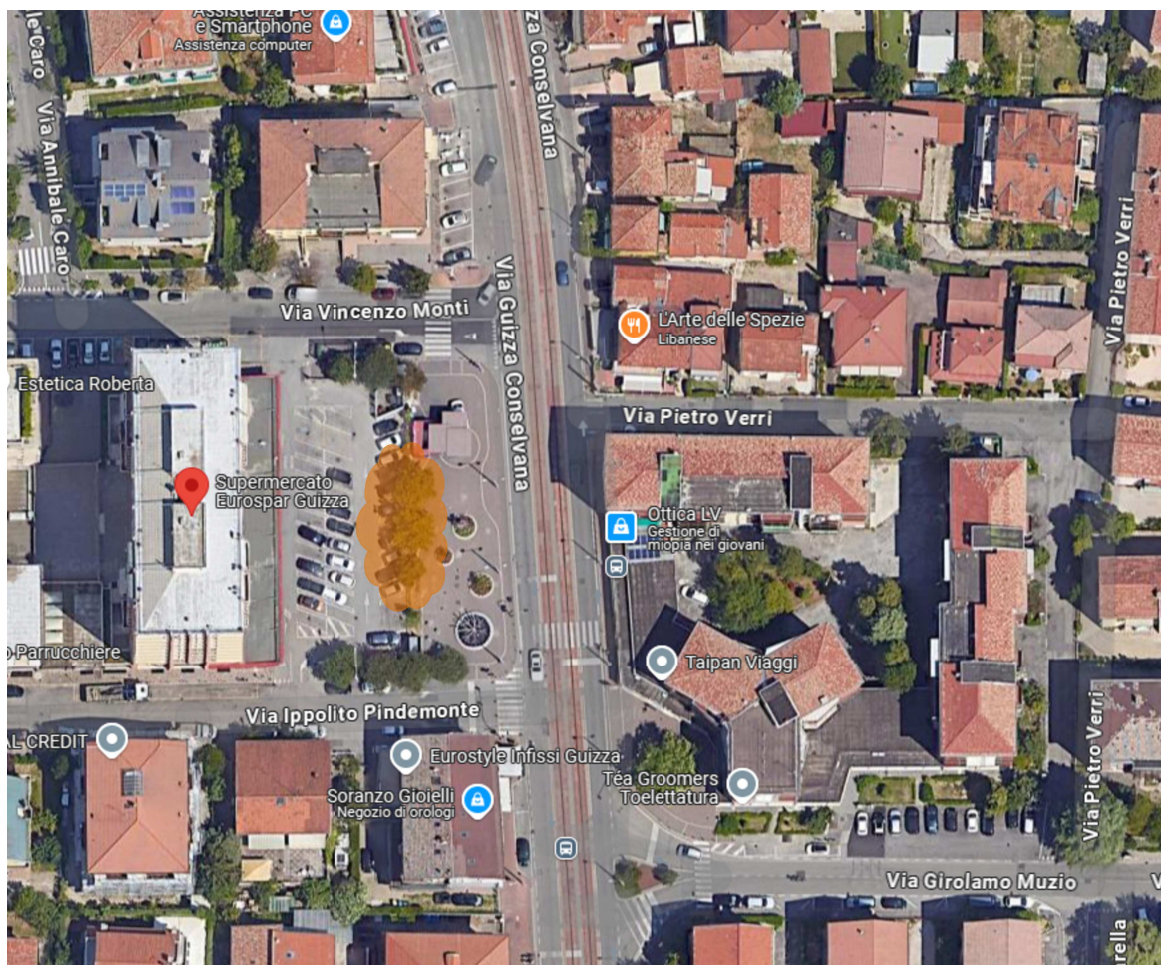
**ADDOBBI SU ALBERI ESISTENTI TIPO MAGNOLIA PIAZZALE
CUOCO (3 ALBERI)**



Addobbi alberi esistenti (n.3)

1.013.012

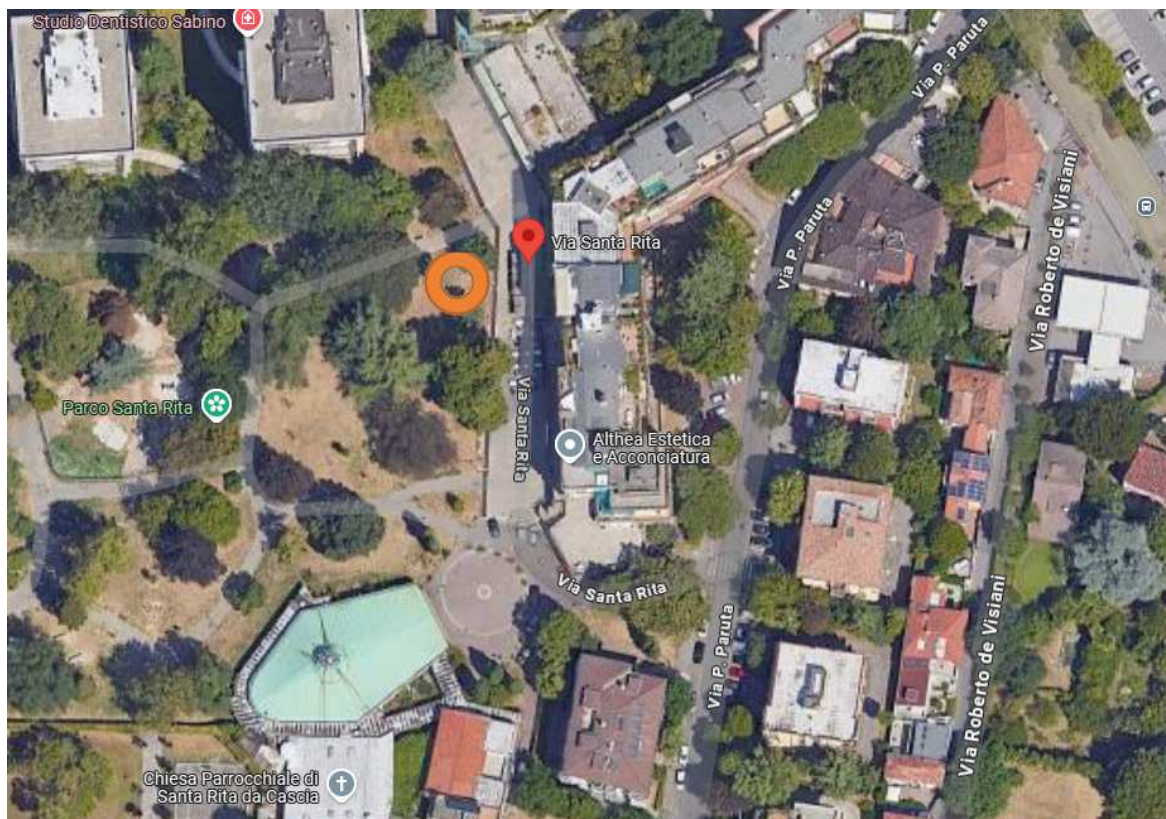
ADDOBBI SU ALBERI ESISTENTI TIPO MAGNOLIA VIA GUIZZA (3 ALBERI)



Addoppi alberi esistenti (n.3)

1.013.013

ADDOBBI SU ALBERO ESISTENTE TIPO MAGNOLIA SANTA RITA



Addobbo albero esistente

1.013.014

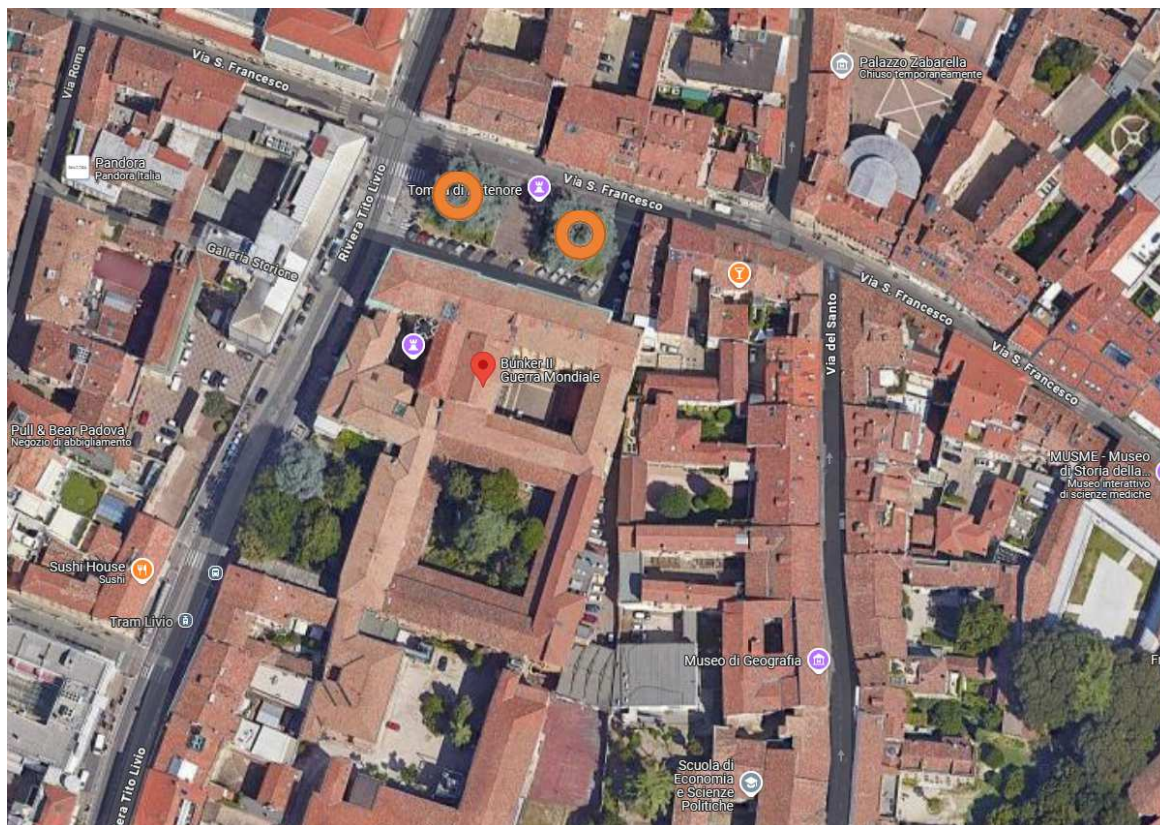
**ADDOBBO SU ALBERO ESISTENTE TIPO CEDRO-PINO IN
PIAZZALE SAN LEOPOLDO**



Addobbo alberi esistenti

1.013.024

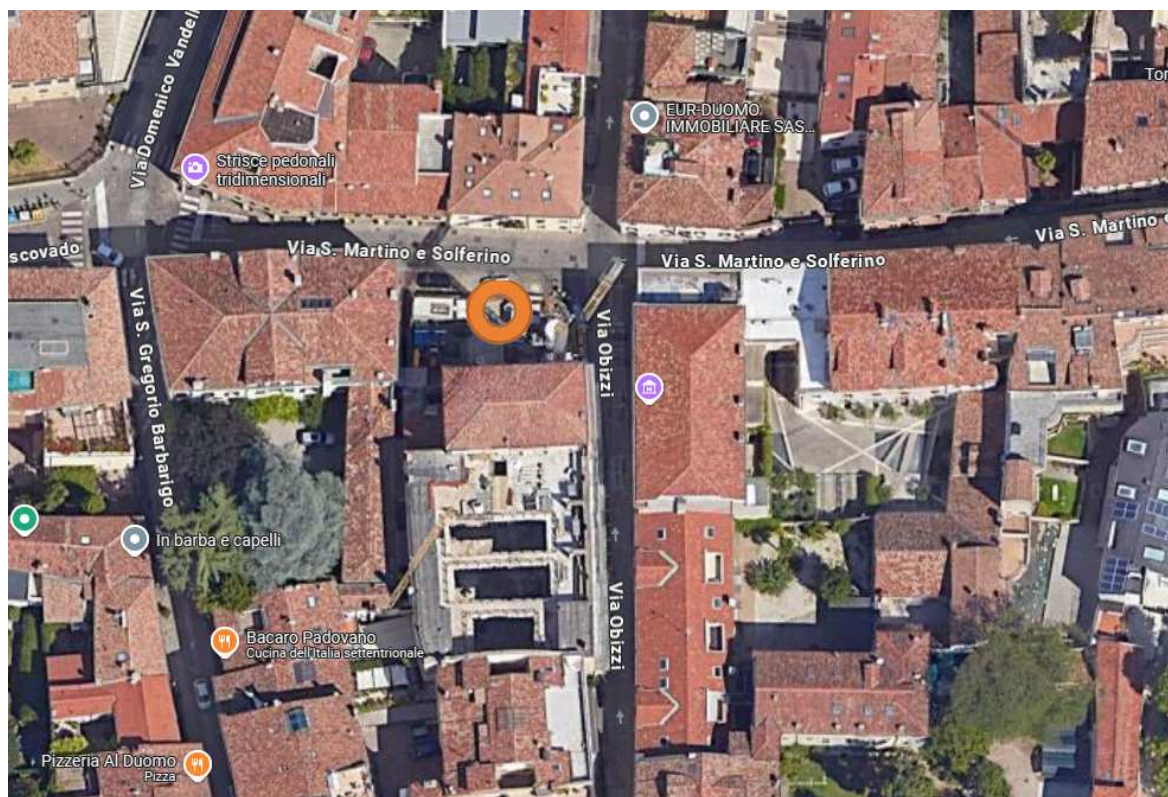
**ADDOBBO SU ALBERI ESISTENTI TIPO CEDRO-PINO FRONTE
PROVINCIA (PIAZZA ANTENORE 2 ALBERI)**



Addobbo alberi esistenti (2 alberi)

1.021.000

PUNTE DI PINO - PIAZZETTA SAN MARTINO E SOLFERINO



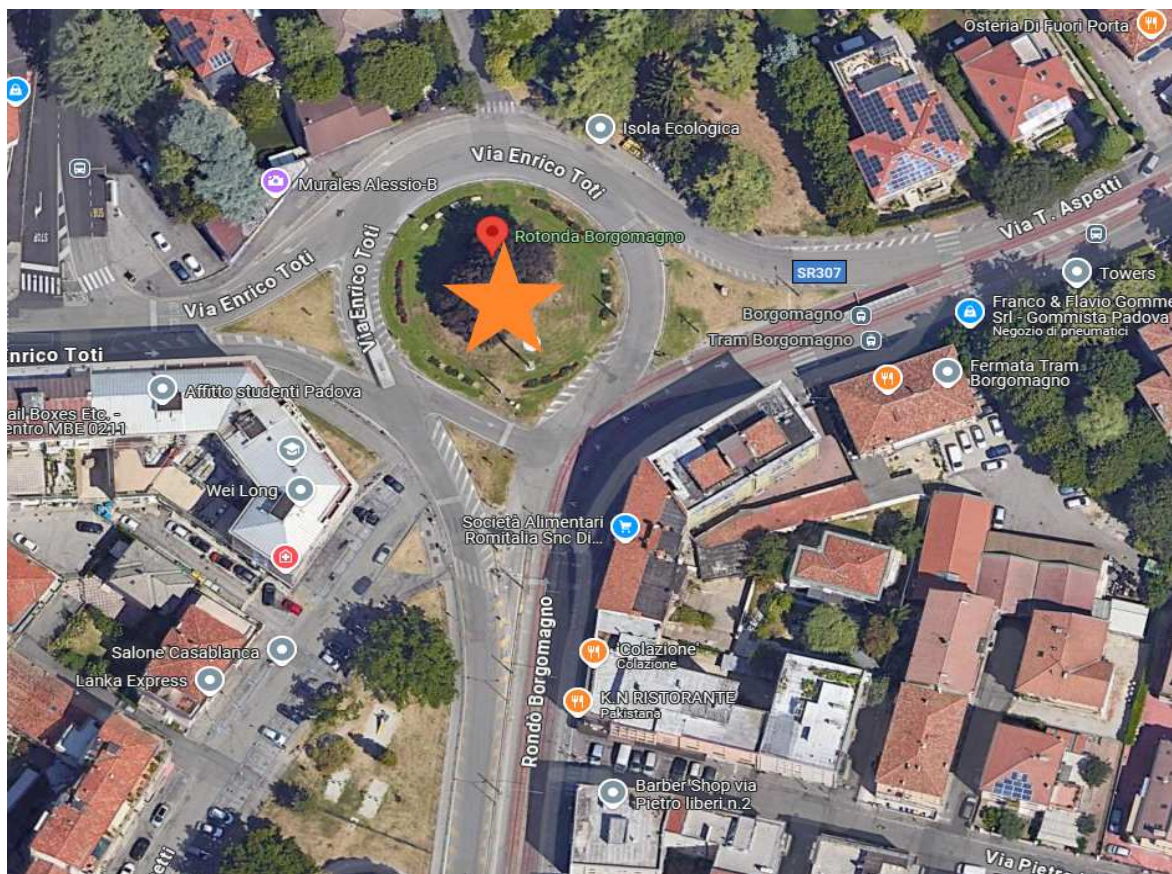
Punta di Pino

1.022.001

STELLA 3D A 5 PUNTE

S1

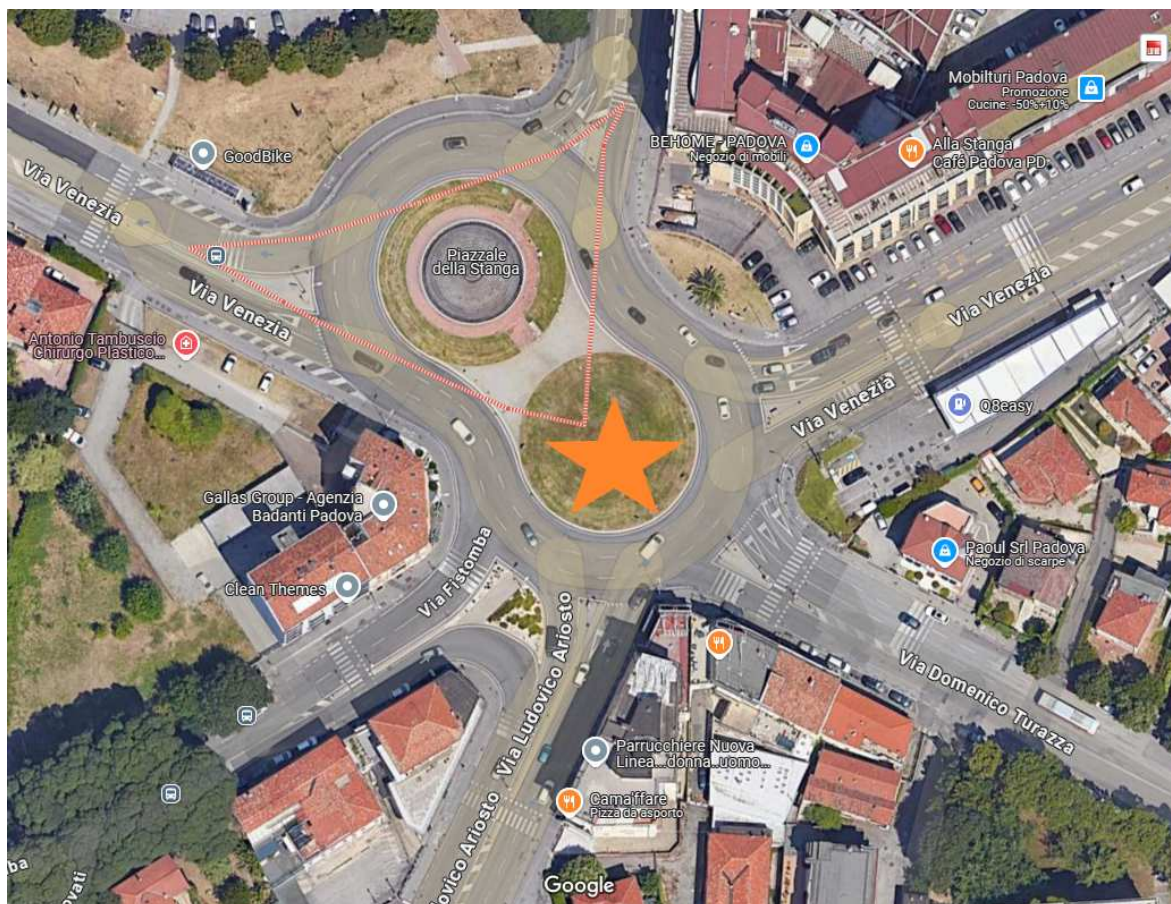
ROTATORIA BORGOMAGNO



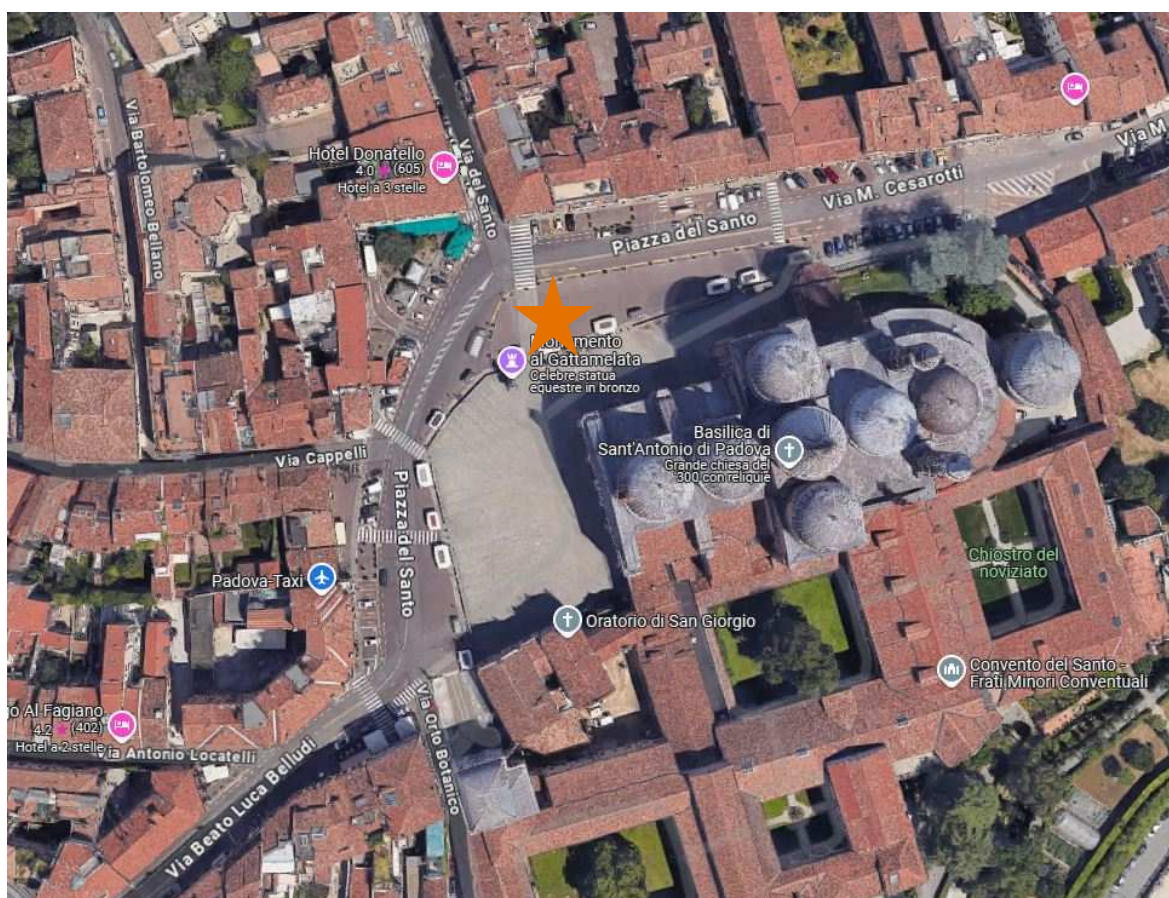
Addobbo 3D tipo STELLA a 5 PUNTE

S2

ROTATORIA ALLA STANGA



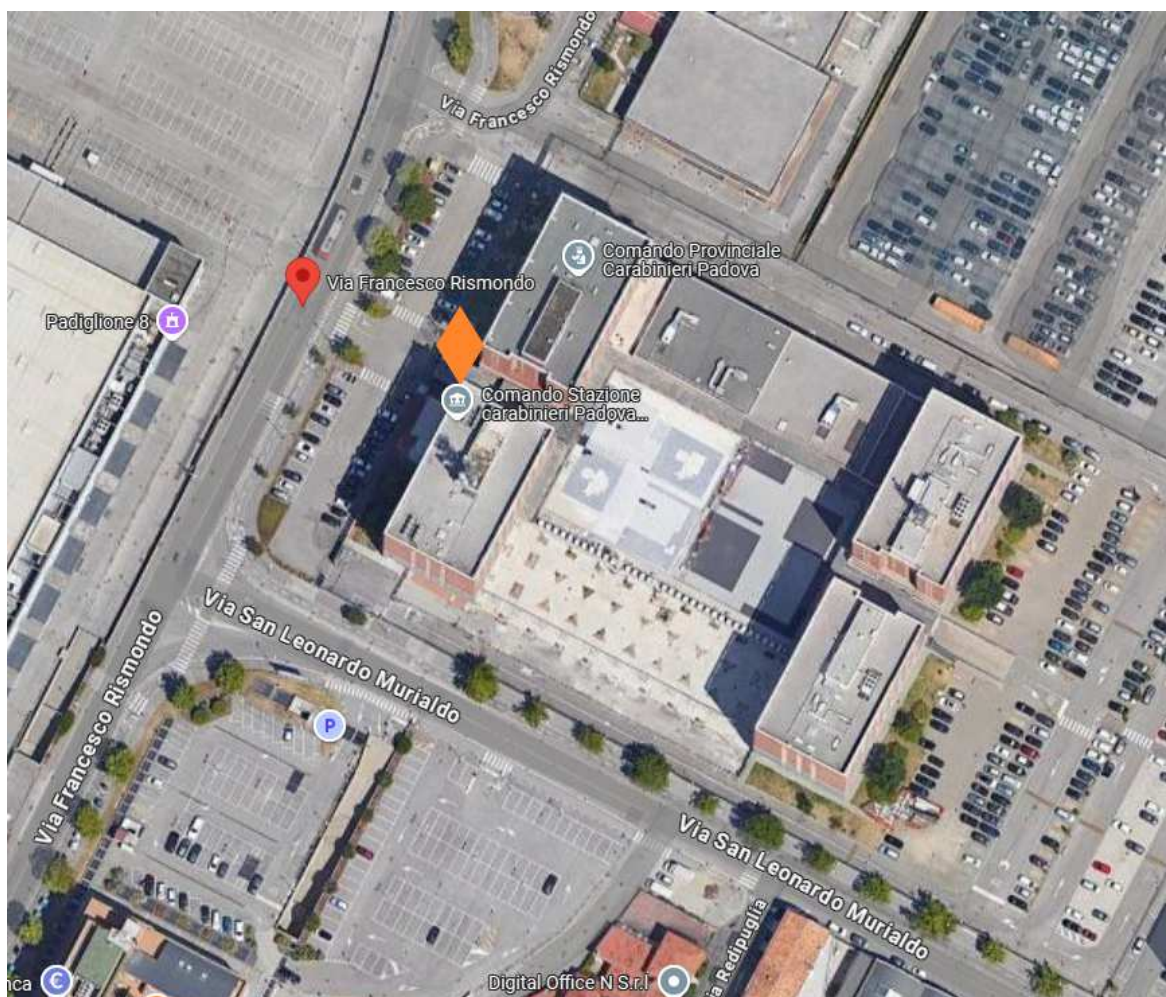
Addobbo 3D tipo STELLA a 5 PUNTE



Addobbo 3D tipo STELLA a 5 PUNTE

1.024.001

ADDOBBO VIA RISMONDO (3 CATENE LUMINOSE)



Addobbo con catene luminose

1.025.001

STELLE CURVE DA 2 mt.

SC1

CORSO GARIBALDI



Addobbo STELLA CURVA DA 2mt

SC2

PIAZZA SARMATIA (VIA CORSICA)



Addobbo STELLA CURVA DA 2mt

1.026.001

TEATRO VERDI



Addobbo facciata Teatro